

Slovenščina



# Navodila

FLkey 49 in 61

# FLKEY

# Kazalo

|   |    |
|---|----|
| Uvod .....  | 4  |
| Ključne funkcije .....  | 5  |
| Vsebina škatle .....  | 5  |
| Odpravljanje težav .....                                      | 5  |
| Kako začeti .....   | 6  |
| Povezovanje FLkey z računalnikom .....                        | 6  |
| Enostaven začetek .....                                       | 6  |
| Posodabljanje vašega ključa FLkey .....                       | 7  |
| Pregled strojne opreme FLkey 49/61 .....                      | 8  |
| Delo s FL Studio .....  | 11 |
| Namestitvev .....   | 11 |
| Ročna namestitvev .....                                       | 11 |
| Kontrole prevoza .....  | 12 |
| Prednastavljena navigacija .....                              | 13 |
| Zunanje povezave .....  | 14 |
| Povezovanje FLkey MIDI Out z zunanjimi instrumenti MIDI ..... | 14 |
| Vzdrži vnos .....   | 14 |
| Načini lonca .....  | 15 |
| Pot način: bančništvo .....                                   | 15 |
| Pot način: vtičnik .....                                      | 16 |
| Način lonca: glasnost mešalnika .....                         | 16 |
| Način lonca: mešalnik .....                                   | 16 |
| Pot Mode: Glasnost kanala .....                               | 17 |
| Način lonca: kanal Pan .....                                  | 17 |
| Način lonca: po meri .....                                    | 17 |
| Načini ploščic .....  | 19 |
| Pad Mode: Channel Rack .....                                  | 19 |
| Način ploščice: instrument .....                              | 21 |
| Način ploščice: Sekvencer .....                               | 22 |
| Način lestvice akordov .....                                  | 24 |
| Način uporabniškega akorda .....                              | 25 |
| Način ploščice po meri .....                                  | 27 |
| Način blazinice: vzorec .....                                 | 28 |
| Fader Modes .....   | 30 |
| Pot način: bančništvo .....                                   | 31 |
| Fader Mode: Plugin .....                                      | 31 |

|   |    |
|---|----|
| Fader Mode: glasnost mešalnika .....          | 32 |
| Fader Mode: Glasnost kanala .....             | 33 |
| Fader Mode: Po meri .....                     | 34 |
| Gumbi za pojemanje .....                      | 35 |
| Pobiranje lonca .....                         | 37 |
| Kvantiziraj .....                             | 37 |
| Metronom .....                                | 37 |
| Funkcije za razveljavitev/ponovitev .....     | 37 |
| Dnevnik rezultatov .....                      | 38 |
| Oglejte si izbire stojala za kanale .....     | 38 |
| Loop Record .....                             | 39 |
| Osredotočanje na Windows FL Studio .....      | 40 |
| Samostojne funkcije .....                     | 41 |
| Navigacijski način - ([...] gumb) .....       | 41 |
| Način lestvice .....                          | 42 |
| Oktavni gumbi .....                           | 43 |
| Fiksni akord .....                            | 43 |
| Opomba Ponovi .....                           | 44 |
| Za uporabo opombe Ponovi .....                | 44 |
| Spremenite stopnjo .....                      | 44 |
| Nastavite tempo .....                         | 45 |
| Spremenite hitrost udarca notnega bobna ..... | 45 |
| Pobiranje lonca .....                         | 45 |
| Načini in komponente po meri .....            | 46 |
| Načini po meri .....                          | 46 |
| Pot po meri .....                             | 46 |
| Nastavitve FLkey .....                        | 47 |
| Vegas način .....                             | 47 |
| Enostaven začetek .....                       | 47 |
| Teže in mere .....                            | 48 |
| Obvestila o novostih .....                    | 49 |
| Odpravljanje težav .....                      | 49 |
| Blagovne znamke .....                         | 49 |
| Zavrnitev odgovornosti .....                  | 49 |
| Avtorske pravice in pravna obvestila .....    | 49 |

## Uvod

FLkey je paleta MIDI klaviatur Novation za ustvarjanje glasbe v FL Studio. S kombiniranjem praktičnega nadzora nad najpomembnejšimi funkcijami FL Studio z našimi najboljšimi tipkami do sedaj, FLkey daje produkcijo v vaše roke in vas povezuje z vašo glasbo.

V tem uporabniškem priročniku boste našli vse informacije, ki jih potrebujete za začetek uporabe vašega novega FLkey 37. Zagotovili vam bomo navodila za nastavitve vaše naprave s programom FL Studio, funkcije skripta v programu FL Studio in kako kar najbolje izkoristite samostojne funkcije FLkey 37. Pomagali vam bomo, da začnete uporabljati vašo strojno opremo FLkey in začnete ustvarjati glasbo kar se da hitro in enostavno.

Ostanite v koraku in se osredotočite na svojo glasbo z neprimerljivo namensko integracijo s FL Studio. Tipkovnica MIDI v polni velikosti vam omogoča popoln ročni nadzor nad vašo glasbeno produkcijo. Padi FLkey 37 se preslikajo v sekvencer korakov FL Studio in hitro ustvarjajo udarce, štirje načini pada pa dajejo vašim ritmom pravi človeški občutek. Igrajte naravnost v Channel Rack ali FPC in sprožite rezine v Slicex in Fruity Slicer ali uporabite Note Repeat, da vsakič naredite popolne beate.

FLkey 37 prinaša tudi krmilnike mešalnika in stojala za kanale FL Studio z zaslona v vaše roke. Mešajte, ustvarjajte in avtomatizirajte z lahkoto z uporabo osmih lončkov in osnovnih transportnih gumbov. Pridobite dostop do svojega dnevnika rezultatov in v trenutku razveljavite, ponovite, kvantizirajte in sprožite metronom. Brskajte po prednastavitvah v svojih vtičnikih Image-Line, da hitro spremenite instrumente in zvoke, ne da bi potrebovali miško.

Naj ustvarjalnost teče z navdihujočimi glasbenimi orodji, kot je način Scale, da vedno zadenete pravo noto. Trije načini akordov – Fixed, Scale in User Chord mode – vam omogočajo igranje niza akordov z enim prstom, kar takoj odklene velike harmonije in nove zvoke.

Klaviature FLkey MIDI imajo tudi obsežen sveženj visokokakovostnih instrumentov in učinkov. Vrzite vso to vsebino v svoje obstoječe projekte FL Studio in ustvarjajte glasbo, kakor koli želite, kjer koli želite.

## Ključne funkcije

- **Namenska integracija s FL Studio:** Preprosto ustvarjajte glasbo z osnovnimi kontrolniki na dosegu roke
- **Mešalnik, Channel Rack in nadzor vtičnikov:** Prilagodite glasnost in pan za popolno mešanico, prilagodite vtičnike Image-Line in posnemite dogodke z naravnim zvokom z FLkey 49/61 ima osem vrtljivih gumbov.
- **Sekvencer korakov:** Prevzemite nadzor nad sekvencerjem korakov FL Studio in preprosto programirajte bobne.
- **Možnost predvajanja Channel Rack:** Predvajajte neposredno v Channel Rack z blazinic FLkey.
- **Nadzor instrumentov:** Sprožite FPC in Slicex z blazinicami za bolj izrazite udarce in melodije.
- Nikoli ne zadenite napačne note z **Način lestvice**.
- **Ustvarjalnost z načini akordov:** Način fiksnih akordov, način uporabniških akordov in način akordov lestvice vam omogočajo dodeljevanje akordov po meri, igranje akordov iz lestvic in shranjevanje napredovanja akordov za hitro sestavljanje pesmi in enostavno izvajanje s samo enim prstom.
- Tipke, občutljive na hitrost, in 16 RGB ploščic, občutljivih na hitrost.
- **Prednastavljeno brskanje:** Poiščite svoje najljubše prednastavitve v vtičnikih Image-Line neposredno iz FLkey 49/61.
- **Načini po meri:** Dodelite kontrole po meri FLkey 49/61 da prilagodite potek dela vaše glasbene produkcije.

## Vsebina škatle

- FLkey 49/61
- Kabel USB tipa A do B (1,5 metra)
- Varnostna navodila

## Odpravljanje težav

Za pomoč pri začetku uporabe FLkey, obiščite:

[novationmusic.com/get-started](https://novationmusic.com/get-started)

Če imate kakršna koli vprašanja ali kadar koli potrebujete pomoč pri svojem FLkey, obiščite naš center za pomoč. Tukaj se lahko obrnete tudi na našo skupino za podporo:

[support.novationmusic.com](https://support.novationmusic.com)

## Kako začeti

### Povezovanje FLkey z računalnikom

FLkey se napaja preko USB vodila, vklopi se, ko ga povežete z računalnikom s kablom USB. Ko FLkey povežete z računalnikom Mac, se lahko prikaže pomočnik za nastavitev tipkovnice. To je zato, ker FLkey deluje tudi kot računalniška tipkovnica za omogočanje funkcije navigacije. Pomočnika za nastavitev tipkovnice lahko opustite.

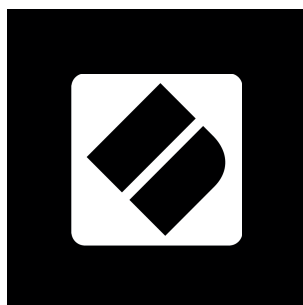


### Enostaven začetek

'Orodje za enostaven začetek' ponuja vodnik po korakih za nastavitev vašega FLkey. To spletno orodje vas vodi skozi vaše FLkeypostopek registracije in dostop do paketa programske opreme.

V računalnikih s sistemom Windows in Mac, ko povežete svoj FLkey računalniku, se prikaže kot naprava za množično shranjevanje, kot pogon USB. Odprite pogon in dvakrat kliknite »FLkey - Kako začeti.html'. Kliknite »Začni«, da v spletnem brskalniku odprete orodje Easy Start.

Ko odprete orodje Easy Start, sledite navodilom in vodniku po korakih za namestitev in uporabo FLkey.



Če pa ne želite uporabljati orodja Easy Start, obiščite naše spletno mesto, da ročno registrirate svoj FLkey in dostopate do paketa programske opreme.

[customer.novationmusic.com/register](http://customer.novationmusic.com/register)

## Posodabljanje vašega ključa FLkey

Novation Components upravlja posodobitve za vaš FLkey. Če želite potrditi, da imate najnovejšo vdelano programsko opremo, in posodobiti ključ FLkey:

1. Pojdite na [components.novationmusic.com](https://components.novationmusic.com)
2. Kliknite FLkey
3. Kliknite zavihek Posodobitve na vrhu strani.
4. Sledite navodilom za vaš FLkey. Če mora vaš FLkey posodobiti komponente, vam bo povedal, kako to storiti.

## Pregled strojne opreme FLkey 49/61



1. LCD zaslon - prikazuje stanje naprave in vrednosti parametrov ter vam omogoča krmarjenje po menijih.
2. **Shift & nastavitve** gumbi - Omogočite dostop do funkcij sekundarnega prestavljanja, prikazanih v besedilu na sprednji plošči, in odprite meni Nastavitve na zaslonu.
3. **Stran** ◀ ▶ Gumbi – ti krmarijo levo in desno v Channel Rack za razširitev vzorcev pri zaporedju, strani med bankami v FPC in bankami med stranmi Slicex/Fruity Slicer. Prav tako lahko spremenite glasovno stran v načinu Scale Chord, Transpose v načinu User Chord ali Custom in prilagodite oktavo pad v načinu Instrument.
4. **Fiksni akord** Gumb – shrani akord, ki ga lahko igrate kjer koli na tipkovnici. Medtem ko držite [Fiksni akord \[43\]](#) pritisnite in spustite tipke, za katere želite, da so del 'fiksnega' akorda.
5. ... Gumb (Navigacijski način) - S pritiskom na gumb “...” preklopite FLkey v navigacijski način za brskanje po vzorcih in prednastavitvah.
6. **Oktava** - + Gumbi - prestavi tipkovnico čez deset oktav (C-2 do C6). Če pritisnete oba gumba, se vrednost transpozicije nastavi nazaj na 0. Glej [Oktavni gumbi \[43\]](#).
7. **Višina tona** Kolo - ukrivi višino note, ki se igra.
8. **Modulacija** Kolo – to lahko preslikate v modulacijo parametrov programske/strojne opreme.
9. **Opomba Ponovi** Gumb – omogoča, da ploščice pošiljajo neprekinjene note z različnimi hitrostmi, določenimi s funkcijo Shift na tipkovnici. glej [Opomba Ponovi \[44\]](#).
10. Pads – poslušajte in izberite kanale v načinu Channel Rack. Uporabite integracije s FPC, Slicex in Fruity Slicer v instrumentalnem načinu. Zaporedje utripov v načinu sekvencerja. Sprožite akorde z načinoma Scale in User Chord ter načini po meri.
11. **Mešalnik** ◀ ▶ Gumbi – premikanje levo in desno v razdelku FL Studio Mixer.



12. Faderji **1-8** in **Mojster** - Nadzor različnih parametrov z uporabo razpoložljivih načinov. 9. fader nadzira glavno glasnost v vašem DAW (razen HUI).
13. **Kvantiziraj** - Sproži [Kvantiziraj \[37\]](#) funkcijo v FL Studio, da opombe pripnete na mrežo.
14. **Metronom** – Vklopi in izklopi metronom FL Studio ali klik-track.
15. **Razveljavi** - Sproži funkcijo razveljavitve programa FL Studio.
16. **Ponovi** - Sproži funkcijo Redo FL Studio.



17. **Lestvica Gumb** - Vklopi in izklopi FLkey [Način lestvice \[42\]](#).
18. **Prednastavitev ▲ ▼** Gumbi – Krmarjenje po prednastavitvah izvornih vtičnikov FL Studio.
19. **Pots** – Nadzorujte prednastavljene preslikave parametrov za vtičnike izvirnega generatorja FL, nadzirajte glasnost/pomikanje mešalnika, glasnost/pomikanje Channel Rack ali dodelite lastne parametre z načini po meri.
20. **Stojalo za kanale ▲ ▼** Gumbi - premikajte se gor in dol po Channel Rack FL Studio v vseh načinih, da spremenite izbrani instrument (in instrument, ki ga igra FLkey).
21. **Fader Mode** gumbi - Nadzirajte različne parametre z uporabo razpoložljivih načinov.
22. **Solo** gumb - Spremeni funkcionalnost gumbov Fader v FL Studio.
23. **Predvajaj, ustavi, snemaj** - nadzoruje predvajanje v FL Studio.
24. **Dnevnik rezultatov** - Posnemite zadnjih pet minut predvajanih not MIDI v FL Studio



25. **Vzdrži** – 6,35 mm jack vhod za vzdrževalna pedala.

26.  - Vrata USB Type-B.

27. **MIDI izhod** – 5-polni MIDI Din priključek za povezavo [zunanja strojna oprema MIDI](#) [14].

28. Vrata za ključavnico Kensington – uporabite združljivo ključavnico Kensington, da pritrdite svoj FLkey na svojo delovno postajo.

## Delo s FL Studio

FLkey smo zasnovali tako, da brezhibno deluje s programom FL Studio in ponuja globoko integracijo z zmogljivimi kontrolami proizvodnje in zmogljivosti. Prav tako lahko spremenite svoj FLkey, da bo ustrezal vašim potrebam [Načini po meri \[46\]](#).

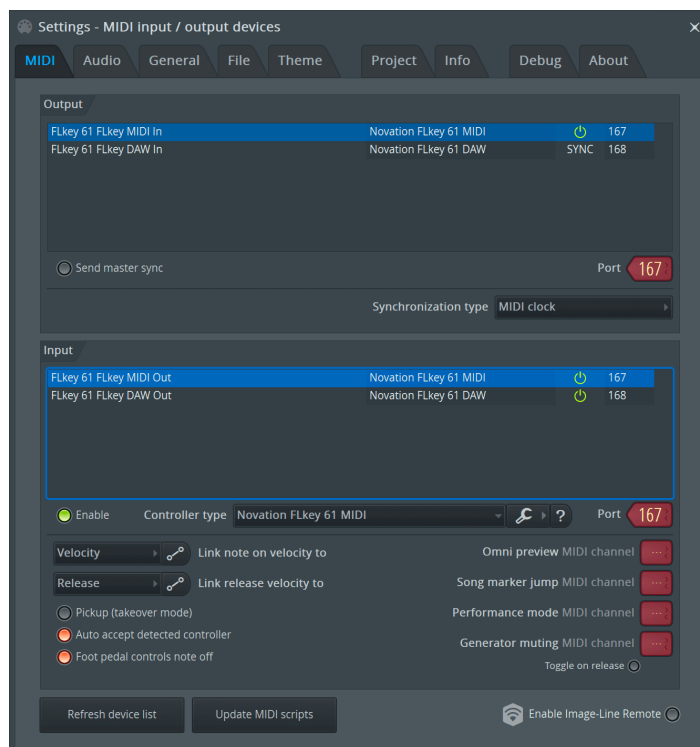
### Namestitev

Preden uporabite FLkey s programom FL Studio, se prepričajte, da je vaš FLkey posodobljen; za korake o tem, kako to narediti, glejte [Posodabljanje vašega ključa FLkey \[7\]](#).

Če želite uporabljati FLkey, morate imeti nameščen FL Studio različice 20.9.2 ali novejšo. Ko ste FLkey povezali z računalnikom, odprite FL Studio in FLkey bo samodejno zaznan in nastavljen v nastavitvah MIDI FL Studio.

### Ročna namestitev

V oknu z nastavitvami MIDI (Možnosti > Nastavitve > MIDI) se prepričajte, da je nastavljeno, kot je prikazano na naslednjem posnetku zaslona. Za besedilni vodnik o nastavljanju nastavitve MIDI lahko uporabite tudi korake po posnetku zaslona.



**Koraki ročne namestitve:**

1. Izberite in omogočite vhodna vrata FLkey MIDI in DAW na spodnji plošči 'Input':
  - FLkey MIDI izhod
  - FLkey DAW Out (imenovan MIDIIN2 v sistemu Windows)
2. Kliknite vsak vhod in z uporabo spodnjega rdečega zavihka 'Vrata' nastavite različne številke vrat za oba.
  - Številke vrat lahko nastavite na vse, kar še ni v uporabi (razen 0)
  - Izberite različne številke vrat za vrata MIDI in DAW
3. Izberite vsak vnos in dodelite skripte:
  - Kliknite na vhod MIDI, kliknite spustni meni 'controller type' in izberite: 'Novation FLkey MIDI'.
  - Kliknite vnos DAW, kliknite spustni meni »vrsta krmilnika« in izberite: »Novation FLkey DAW«.
4. Kliknite izhodna vrata v zgornji plošči 'Output' in nastavite številke 'Port', da se ujemajo z vhodi.
  - FLkey MIDI In.
  - FLkey DAW In (imenovan MIDIOUT2 v sistemu Windows).
  - Skripti, ki ste jih nastavili v 3. koraku, se samodejno povežejo.
5. Izberite izhod DAW (zgornja plošča) in omogočite 'send master sync'.
6. Pri dnu okna omogočite »Prevzem (način prevzema)«.
7. V spodnjem levem kotu kliknite »Osveži seznam naprav«.

**Kontrole prevoza**

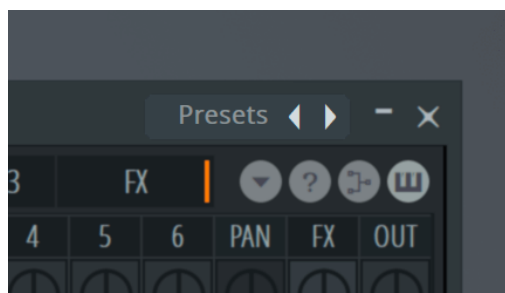
- Gumb Predvajaj ► deluje na enak način kot gumb Predvajaj FL Studio, nadaljuje in začasno ustavi predvajanje.
- Gumb Stop ■ ustavi predvajanje in ponastavi položaj predvajanja.
- Gumb ● Snemaj preklaplja med stanjem snemanja FL Studio.

## Prednastavljena navigacija

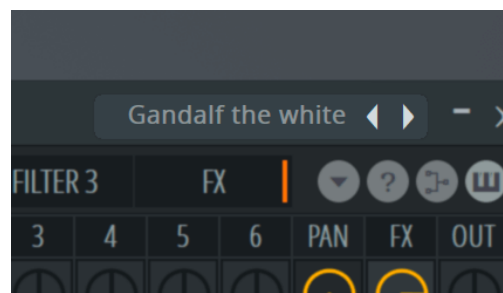
Za pomikanje po prednastavitvah lahko uporabite tipko FLkey. Izberite instrument ali vtičnik in pritisnite gumba Preset ▲ ali Preset ▼, da izberete naslednjo/prejšnjo prednastavitev. Za poslušanje prednastavitve lahko uporabite tipke/pade.



Gumba Preset ▲ in Preset ▼ delujeta enako kot klik Prednastavitve ◀ ▶ v vašem GUI vtičnika FL Studio:



Privzeta prednastavitev



Po kliku gumba Preset ▶



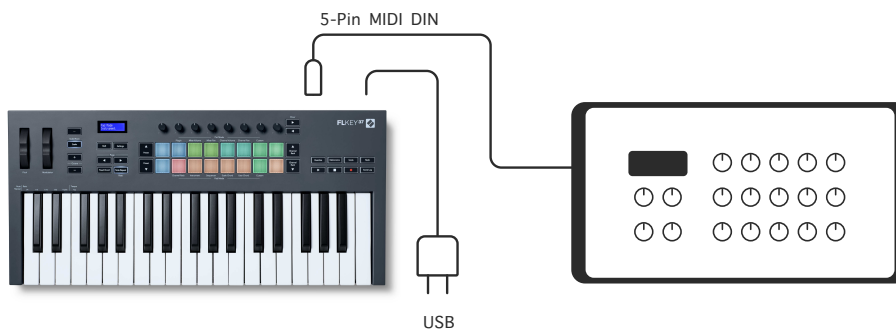
### OPOMBA

Če uporabljate vtičnike tretjih oseb, ne boste mogli brskati po njihovih prednastavitvah zalog. Lahko pa brskate po prednastavitvah, ki ste jih shranili v FL Studio in vtičnike drugih proizvajalcev.

## Zunanje povezave

### Povezovanje FLkey MIDI Out z zunanjimi instrumenti MIDI

Če želite uporabiti 5-polno DIN vtičnico za MIDI izhod na vašem FLkey brez računalnika, lahko enoto napajate s standardnim napajalnikom USB (5 V DC, najmanj 500 mA).



### Vzdrži vnos

Prek TS lahko povežete kateri koli standardni vzdrževalni pedal.” jack vhod. Vsi vtičniki privzeto ne podpirajo signalov vzdrževalnega pedala, zato ga boste morda morali povezati s pravim parametrom znotraj vtičnika.

Vhod Sustain FLkey samodejno zazna polarnost pedala. Vhod za vzdrževanje ne podpira pedalov sostenuto, soft ali volume.

## Načini lonca

FLkey ima osem potnikov za nadzor različnih parametrov v FL Studio, odvisno od načina potovanja.

Za dostop do načinov lonca:

1. Držite (ali dvakrat pritisnite za zapah) Shift za vstop v način prestavljanja. Blazinice svetijo. Zgornja vrsta blazinic predstavlja načine lonca. Besedilo nad vsako ploščico vam prikazuje potni način ploščice.
2. Pritisnite ploščico, da izberete način lonca, ki ga želite uporabiti. Spodnja tabela navaja načine potovanja FLkey.



Ko omogočite 'Pickup (prevzemni način)' v nastavitvah MIDI FL Studio, mora pot doseči prvotno vrednost, preden spremembe veljajo za parameter, povezan s trenutnim potom.

| Način lonca        | Uporaba   |
|--------------------|---|
| Vključiti          | Način vtičnika nadzira osem parametrov, odvisnih od vtičnika v fokusu.<br>Na zaslonu se začasno prikaže ime parametra skupaj z novo vrednostjo. |
| Glasnost mešalnika | Način Mixer Volume preslika faderje mešalnika v skupinah po osem v potnike.   |
| Mešalnik           | Način Mixer Pan preslika lonce Mixer Pan, v skupinah po osem, v lonce.  |
| Glasnost kanala    | Način glasnosti kanala preslika lonce glasnosti kanala v bankah po osem v lonce.  |
| Kanal Pan          | Način Channel Panning preslika lonce Channel Panning v skupinah po osem v lonce.  |
| Po meri            | Osem lončkov lahko dodelite parametrom po meri  |

## Pot način: bančništvo

Ko ste v načinih pot za nastavitve mešalnika ali kanala, lahko preklapljate med skladbami ali kanali mešalnika. Med uporabo načina Channel Rack Pad navigacijske banke v skupinah po osem, tako da so lonci poravnani s spodnjo vrsto blazinic; v vseh drugih načinih ploščice se nalaganje premakne za eno skladbo ali kanal naenkrat.

- V načinih Mixer Volume in Mixer Pan pot pritisnite gumba ◀ ali ▶ pod oznako 'Mixer', da premaknete izbiro na prejšnjo/naslednjo(-e) skladbo(-e). Rdeča izbira v FL Studiu prikazuje, katero banko nadzorujejo lonci.

- V načinih Channel Volume ali Channel Pan pot pritisnite Channel Rack ▼ ali Channel Rack ▲, da premaknete izbor na prejšnjo/naslednjo(-e) skladbo(-e). Rdeča izbira v FL Studiu prikazuje, katero banko nadzorujejo lonci.

## Pot način: vtičnik

V načinu vtičnika lahko uporabite potnike FLkey za nadzor osmih parametrov v vtičniku, ki ga imate v fokusu. Večina izvornih vtičnikov FL Studio podpira potni način FLkey.



## OPOMBA

Parametri, ki jih FLkey preslika v vtičnikih FL Studio, so fiksne prednastavljene preslikave. Za vtičnike tretjih oseb lahko uporabite način lonca po meri za ustvarjanje lastnih preslikav.

## Način lonca: glasnost mešalnika

V načinu Mixer Volume se osem potnikov FLkeyja preslika na stopalke mešalnika v FL Studio. Glasnosti skladb mešalnika lahko nadzirate v skupinah po osem.



## Način lonca: mešalnik

V načinu Mixer Pan se osem loncev FLkeyja preslika v krmilnike za pan v mešalniku FL Studio. Nadzirate lahko premikanje steze mešalne mize v skupinah po osem.





## Pot Mode: Glasnost kanala

V načinu glasnosti kanala se osem loncev FLkey preslika v nadzor glasnosti kanala v skupinah po osem.



## Način lonca: kanal Pan

V načinu Channel Pan se osem loncev FLkeyja preslika v kontrolnik Channel Pan v skupinah po osem.



## Način lonca: po meri

Ta potni način vam daje svobodo pri izbiri parametrov, ki jih želite nadzorovati, in do osmih hkrati. Z uporabo Novation Components lahko urejate sporočila, ki jih pošiljajo gumbi potnikov in faderjev v načinu po meri

<http://components.novationmusic.com>.



Če želite večino parametrov v FL Studio preslikati v potnike na ključu FLkey:

1. Z desno miškino tipko kliknete parameter v FL Studio.
2. Izberite enega od dveh načinov daljinskega upravljanja (razloženo spodaj).
3. Premaknite lonec, da preslikate parameter v lonec, ki ste ga premaknili.

Načini daljinskega upravljanja:

- Povezava s krmilnikom – ustvari povezavo med enim primerkom parametra in potom, ne glede na fokus. Ta povezava deluje na celotnem projektu.
- Preglasi globalno povezavo – ustvari povezavo v vseh projektih, razen če je prepíše povezava na projekt. Ker je to odvisno od fokusirane instance, lahko nadzorujete številne parametre z enim lončkom.

## Načini ploščic

FLkey ima 16 ploščic za nadzor različnih elementov znotraj FL Studio, odvisno od načina ploščice.

Za dostop do načinov ploščic:

1. Držite (ali dvakrat pritisnete za zapah) Shift za vstop v način prestavljanja. Blazinice svetijo. Spodnja vrstica ploščic predstavlja načine ploščic. Besedilo pod vsako ploščico prikazuje način ploščice.
2. Pritisnite ploščico, da izberete način ploščice, ki ga želite uporabiti. Spodnja tabela navaja načine tipkovnice FLkey.



| Način             | Uporaba   |
|-------------------|---|
| Vzorec            | V FL Studio lahko dodate ali izberete nove vzorce z uporabo ploščic FLkey.                              |
| Rack za kanale    | Način Channel Rack vam omogoča avdicijo in izbiro kanalov.  |
| Instrument        | Izbrani instrument lahko nadzorujete; FPC, Slicex in Fruity Slicer imajo posebne postavitve.            |
| Sekvencer         | V načinu sekvencerja lahko ustvarjate in urejate korake. Uredite lahko tudi celoten urejevalnik grafov. |
| Lestvični akord   | Prednastavljene akorde lahko igrate v nastavljenem korenskem ključu in lestvici.                        |
| Uporabniški akord | Posnamete in predvajate lahko do 16 akordov.  |
| Po meri           | Šestnajst ploščic lahko dodelite parametrom po meri.  |

### Pad Mode: Channel Rack

Način ploščice Channel Rack vam omogoča predvajanje do 16 kanalov Channel Rack hkrati. Vsaka ploščica predstavlja en sam kanal, ki ga lahko sprožite z noto C5. Podloge osvetlijo barvo kanala za kanal, ki mu dodelite podlogo.

Ko pritisnete tipko, FL Studio izbere kanal in sproži zvok. Plošča nato zasveti belo, da prikaže izbrani kanal, ime kanala pa se za trenutek prikaže na zaslonu. Iz strojne opreme lahko izberete en kanal naenkrat. FLkey se prikaže, ko v FL Studio nimate izbranega kanala.

Postavitev ploščic je od leve proti desni, od spodaj navzgor v dveh vrstah po osem. Kanali v spodnji vrstici so poravnani s postavitvijo posode Channel Rack Pan/Volume.



## Pad Mode: Channel Rack Banking

Uporabite lahko Channel Rack ▼ ali Channel Rack ▲ za shranjevanje izbire v prejšnjo/naslednjo skupino osmih. Gumbi Channel Rack svetijo belo, ko je v tej smeri na voljo bančništvo. Bančništvo ne vpliva na izbrani kanal.

Za samodejno premikanje po nosilcu kanalov lahko držite gumba Channel Rack ▼ ali Channel Rack ▲.

## Način podloge: skupine kanalskih stojal

Postavitev plošče Channel Rack sledi skupinam Channel Rack. Ko preklapljate med skupinami Channel Rack v programu FL Studio s spustnim menijem na vrhu okna Channel Rack, se mreža podstavkov osveži, da prikaže novo banko znotraj izbrane skupine.

## Način ploščice: instrument

Vtičnike Channel Rack lahko upravljate s tipko FLkey v instrumentalnem načinu. Za vstop v način instrumenta pridržite shift in pritisnite tipko nad 'Instrument' na strojni opremi. Podatke o notah MIDI lahko vnašate prek ploščic in prilagajate posebne postavitve instrumentov:

- FPC blazinice
- Slicex
- Rezalnik sadja
- Privzeta postavitev instrumenta

Način Instrument Pad privzeto prikaže kromatsko tipkovnico čez ploščice (prikazano spodaj). Ko imate način Scale omogočen v načinu Instrument, se podatki MIDI, poslani iz ploščic, preslikajo v osem not v lestvici, ki jo izberete, v dveh oktavah.

Gumba Preset ▲ ali Preset ▼ vam omogočata pomikanje po prednastavitvah instrumenta.



## FPC

Ko v načinu Instrument dodate vtičnik FPC v skladbo Channel Rack, lahko nadzorujete bobnaste ploščice FPC s FLkey. Ko izberete kanal z vtičnikom FPC:

- Skrajni levi 4 x 2 blazinici nadzorujeta spodnjo polovico FPC blazinic.
- Skrajni desni 4 x 2 blazinici nadzorujeta zgornjo polovico FPC blazinic.

FPC je poseben v tem: Ker imajo njegove blazinice različne barve, ploščice iz FLkey upoštevajo te barve namesto barve kanala.

## Slicex

V načinu Instrument, ko dodate vtičnik Slicex v Channel Rack, lahko predvajate rezine z uporabo tipk FLkey.

Stran lahko pritisnete levo ali stran desno, da se pomaknete do naslednjih 16 rezin in jih sprožite s tipkami FLkey.

## Rezalnik sadja

Rezine lahko predvajate s tipkami FLkey v načinu instrumenta, ko s tem vtičnikom izberete kanal Channel Rack.

Lahko pritisnete stran levo ali stran desno, da pridete do naslednjih 16 rezin, da jih lahko sprožite s tipkami FLkey.

## Privzeti instrument

Ta postavitev je na voljo za skladbo Channel Rack s katerim koli drugim vtičnikom brez podpore po meri ali brez vtičnika.

Podloge privzeto prikazujejo kromatično razporeditev tipkovnice z noto C5 (MIDI nota 84) na spodnji levi ploščici. To lahko spremenite z uporabo načina merila FLkey.

Če pritisnete levi gumb strani, zmanjšate oktavo, desni gumb strani pa povečate oktavo. Svetlejša spodnja desna/zgornja leva ploščica je vedno osnovna nota (privzeto C). Ko je omogočen način lestvice, se postavitev ploščic ujema z lestvico, ki jo izberete, začeni s korensko noto na spodnji levi ploščici.

## Način ploščice: Sekvencer

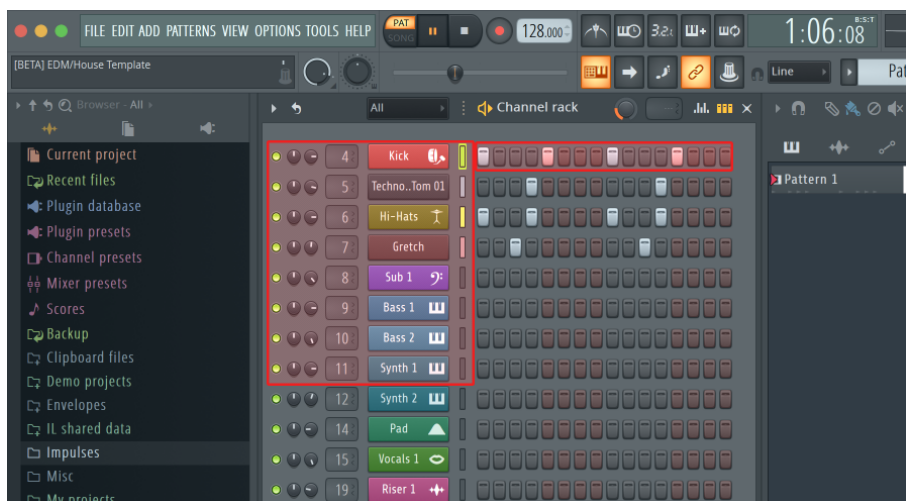
V načinu sekvencerja upravljate mrežo sekvencerja v FL Studio Channel Rack. Korake lahko postavljate in spreminjate znotraj izbranega instrumenta in vzorca. Če želite uporabiti način sekvencerja, pridržite (ali dvakrat pritisnite za zapah) Shift + sekvencer. Zgornja vrsta ploščic prikazuje korake 1-8, spodnja vrsta pa korake 9-16.

V načinu sekvencerja ploščice prikazujejo korake za izbrano skladbo Channel Rack, aktivni koraki so prikazani v svetli barvi sledi, neaktivni koraki pa v temni barvi. Korake lahko preklapljate s pritiskom na ploščice.

Pritisnite Channel Rack ▲ in Channel Rack ▼, da se pomikate med instrumenti. Blazinice se posodobijo tako, da se ujemajo z barvo sekvencerja kanala, ki ga nadzirate.

Na naslednji grafiki in posnetku zaslona FL Studio lahko vidite, da ima kanal 'Kick' štiri aktivne korake v zaporedju in štiri osvetljene ploščice na tipkah FLkey.





Med predvajanjem transporta je trenutno predvajani korak (korak 6) osvetljen svetlo belo. Ko začasno ustavite sekvencer, ploščica igralnega koraka ostane bela, vendar se ne prikaže, ko ustavite transport.

Uporabite gumba stran ◀ in ▶ pod oznako 'Stran', da premaknete izbiro na prejšnjo/naslednjo skupino 16 korakov. Rdeče polje na kratko označuje korake, ki ste jih izbrali v FL Studio Channel Rack.

## Channel Rack Graph Editor

Za urejanje parametrov korakov v načinu sekvencerja lahko uporabite lonce od ena do osem. Preslikajo se v osem parametrov urejevalnika grafov od leve proti desni (za več podrobnosti glejte spodnjo tabelo). V načinu zaporedja so lonci privzeto na zadnji izbrani način lonca; če želite omogočiti urejevalnik grafov, morate zadržati korak(-e), ki ga želite spremeniti. Načini Channel Rack Graph Editor so spodaj.

Ko urejate parametre, se urejevalnik grafov prikaže v FL Studio. Ko spremenite vrednost note koraka, okno urejevalnika grafov sledi vrednosti note, ki ste jo nastavili.

## Zapah Uredi

Urejanje z zapahom vam omogoča urejanje vrednosti enega ali več korakov. Za vstop v način urejanja zaklepa držite korak več kot 1 sekundo. Blazinice svetijo v barvi parametrov urejevalnika grafov. To pomeni, da lahko sprostite korake, preden nastavite njihove parametre s premikom pota.

Pritisnite kateri koli korak, da ga dodate ali odstranite iz izbora zaklenjenih korakov. Vsaka sprememba parametra vpliva na vse izbrane korake.

Za izhod iz načina urejanja zapaha pritisnite utripajoč gumb Channel Rack ▼.

## Hitro urejanje

Zadržite korak in premaknite lonček v sekundi, da vstopite v način hitrega urejanja. Pritisnite in držite stopnico ter premaknite enega od osmih lončkov za nadzor parametrov v urejevalniku grafov. Spremembe parametrov vplivajo na kateri koli korak v načinu hitrega urejanja.

V trenutku, ko premaknete lonec, se urejevalnik grafov prikaže v FL Studio in izgine, ko spustite korak.

Za izhod iz načina hitrega urejanja sprostite vse zadržane korake.

Če želite urediti korake z več parametri, držite korak na blazinicah in nato obrnite lonec.

| Lonček/gumb | Funkcija grafa     |
|-------------|--------------------|
| Lonec 1     | Opomba Pitch       |
| Lonec 2     | Hitrost            |
| Lonec 3     | Hitrost sprostitve |
| Lonec 4     | Fine Pitch         |
| Lonec 5     | Premikanje         |
| Lonec 6     | Mod X              |
| Lonec 7     | Mod Y              |
| Lonec 8     | Shift              |

## Način lestvice akordov

Scale Chord Mode vam ponuja banke vnaprej določenih akordov. Za dostop do teh bank držite gumb shift in pritisnite tipko Scale Chord (5. ploščica). Vsaka vrstica padov vsebuje niz akordov. Korenski ključ je privzeto C-mol, če želite to spremeniti, glejte [Način lestvice \[42\]](#).



Prva in zadnja blazinica vsake vrstice zasvetita svetleje kot sredinska blazinica, da prikažeta položaj strune korena. Za krmarjenje med stranmi akordov uporabite navigacijske gumbe Page ◀ ▶. Ta način ima tri strani z vnaprej določenimi akordi: Triade, 7., 9. in 6/9.



Vidno na zaslonu

|                    |                               |
|--------------------|-------------------------------|
| <b>stran 1</b>     | Zgoraj: triade (svetlo modra) |
| (Prikazano zgoraj) | Spodaj: 7ths (temno modra)    |
| <b>stran 2</b>     | Zgoraj: 7th (temno modra)     |
|                    | Spodaj: 9. (vijolična)        |
| <b>stran 3</b>     | Zgoraj: 9. (vijolična)        |
| (Prikazano spodaj) | Spodaj: 6/9s (roza)           |



Ko pritisnete ploščico, zasveti zeleno in se vrne v prvotno barvo, ko jo spustite. Če želite spremeniti oktavo akorda, držite tipko Shift in pritisnite gumba Page ◀ ▶, ti omogočajo dostop do obsega od -3 do +3 oktave.

Pritisnite Shift + Scale, da izberete lestvico z rožnato osvetljenimi ploščicami in korensko tipko s katero koli noto na tipkovnici, ki spremeni vnaprej določeno lestvico akorda in korensko tipko.

## Način uporabniškega akorda

V načinu User Chord Mode lahko vsaki ploščici dodelite do šest notnih akordov. Tipka FLkey shrani te akorde v svoj notranji pomnilnik in je dostopna med vklopi. Vse dodelitve, ki jih naredite, so na voljo, ko izklopite in znova vklopite FLkey.

Držite gumb Shift, da vstopite v način uporabniškega akorda, in pritisnite tipko za uporabniške akorde (6. ploščica).

Za dodelitev akorda ploščici: pritisnite in držite ploščico ter na tipkovnici pritisnite note, ki jih želite dodeliti. Vsaki ploščici lahko dodelite do šest not z uporabo posameznih pritiskov tipk; ni vam treba držati vseh zapiskov hkrati, če držimo blok.

Ko dodelite akord, ploščica zasveti modro. Ko pritisnete, zaigra akord in zasveti zeleno. Če ploščici ni dodeljen akord, ploščica ne sveti. Štiri rožnate ploščice spodaj prikazujejo ploščice z dodeljenimi akordi.



Če želite izbrisati dodelitev akordov iz ploščice, držite gumb Preset ▼, ploščice z dodeljenimi akordi postanejo rdeče. Pritisnite rdečo ploščico, da izbrišete dodeljeni akord; ko jo izbrišete, ploščica ne sveti več.



Gumba Page ◀ ▶ transponirata banko akordov v poltonih med -12 in +12, zaslon tipke FLkey prikazuje vse spremembe, ki jih naredite.



## **Način ploščice po meri**

Ta način pad vam daje svobodo pri izbiri parametrov, ki jih želite nadzorovati. Uporaba [Komponente Novation](#), lahko urejate sporočila, ki jih potniki pošiljajo v načinu po meri.

## Način blazinice: vzorec

V FL Studio lahko dodate ali izberete nove vzorce z uporabo ploščic FLkey.

Za vstop v način vzorca pritisnite in držite shift ter pritisnite gumb "...".



Blazinice so osvetljene v ustreznih barvah vzorcev iz FL Studio. Izbrani vzorec bo na blazinicah osvetljen belo.





Če pritisnete ploščico z enakim indeksom kot obstoječi vzorec, izberete ta vzorec, tako da ga lahko urejate na primer z [Način ploščice sekvencerja \[22\]](#).

Če pritisnete ploščico, ki še nima povezanega vzorca, dodate ta vzorec in pripravljena je za urejanje.

Če želite klonirati vzorec, izberite vzorec, ki ga želite klonirati, in pridržite **Shift** in pritisnite Kloniraj vzorec (prednastavljena ▼ ploščica)



## OPOMBA

Tako kot pri dodajanju vzorcev v FL Studio tudi vsi prazni vzorci izginejo, če jih ne uredite, preden izberete drug vzorec.

Za spreminjanje izbire prikazanih vzorcev uporabite gumba za gor/dol na stojalu kanalov na desni. S pritiskom navzgor/navzdol se bo zaslon premaknil v nizih osmih vzorcev.

## Skupine vzorcev

V FL Studio lahko združujete vzorce. Ko združite niz vzorcev, vam FL Studio omogoča filtriranje vzorcev po teh skupinah. Vaše ploščice FLkey bodo sledile filtrom v FL Studio, pri čemer bodo prikazane samo filtrirane vzorce na ploščicah FLkey.

## Fader Modes

FLkey ima devet faderjev za nadzor različnih elementov v FL Studio, odvisno od načina faderja.

Privzeto je izbrana Mixer Volume. Za dostop do različnih načinov drsenja:

1. Držite gumb Shift.
2. Pritisnite ustrezni gumb za fader Mode.



V tem primeru je **Fader Mode: Vključiti** je izbrana tako **Način lonca: Vključiti** sveti oranžno, kar pomeni, da ne morete izbrati obeh hkrati.

| Način              | Uporaba  |
|--------------------|--|
| Glasnost mešalnika | Način Mixer Volume preslika faderje mešalne mize v nizih po osem na faderje. Deveti fader nadzira glavno skladbo FL Studio.  |
| Glasnost kanala    | Način glasnosti kanala preslika lonce glasnosti kanala v skupinah po osem na drsnike. Deveti fader nadzira glavno skladbo FL Studio.   |
| Vključiti          | Način vtičnika nadzira osem parametrov, odvisnih od vtičnika v fokusu.<br><br>Na zaslonu se začasno prikaže ime parametra skupaj z novo vrednostjo.<br><br>Deveti fader in gumbi fader nimajo nobene funkcije v načinu vtičnika. |
| Po meri            | Osem drsnikov lahko dodelite parametrom po meri  |



### OPOMBA

Načina ne morete dodeliti obema loncema in faderjem hkrati. Če je način že preslikan v potnike, je gumb Fader rumen, medtem ko držite tipko Shift; pritisk gumba Fader v tem stanju ne bo dodelil faderjev temu načinu.

## Pot način: bančništvo

Ko ste v načinih pot za nastavitve mešalnika ali kanala, lahko preklapljate med skladbami ali kanali mešalnika. Med uporabo načina Channel Rack Pad navigacijske banke v skupinah po osem, tako da so lonci poravnani s spodnjo vrsto blazinic; v vseh drugih načinih ploščice se nalaganje premakne za eno skladbo ali kanal naenkrat.

- V načinih Mixer Volume in Mixer Pan pot pritisnite gumba ◀ ali ▶ pod oznako 'Mixer', da premaknete izbiro na prejšnjo/naslednjo(-e) skladbo(-e). Rdeča izbira v FL Studiu prikazuje, katero banko nadzorujejo lonci.
- V načinih Channel Volume ali Channel Pan pot pritisnite Channel Rack ▼ ali Channel Rack ▲, da premaknete izbor na prejšnjo/naslednjo(-e) skladbo(-e). Rdeča izbira v FL Studiu prikazuje, katero banko nadzorujejo lonci.

## Fader Mode: Plugin

V načinu vtičnika lahko uporabite drsnike FLkey za nadzor osmih parametrov v vtičniku, ki ga imate v fokusu. Večina izvornih vtičnikov FL Studio podpira fader način FLkey.



Ko premaknete fader vaš FLkey 49/61 Zaslona uporabnika začasno prikaže ime parametra vtičnika in novo vrednost.



### OPOMBA

Parametri, ki jih FLkey preslika v vtičnike FL Studio, so fiksne prednastavljene preslikave. Za vtičnike tretjih oseb lahko uporabite način faderja po meri za ustvarjanje lastnih preslikav.

## Fader Mode: glasnost mešalnika

V načinu Mixer Volume se stopalke tipke FLkey preslikajo v stopnice mešalnika v FL Studio. Glasnost skladb mešalne mize v trenutni banki lahko nadzirate v skupinah po osem z regulatorji 1–8.



Ko izberete postavitev Mixer Volume, se okno mešalnika FL Studio postavi na sprednjo stran.





## Fader Mode: Glasnost kanala

V načinu glasnosti kanala se osem drsnikov FLkey preslika v nadzor glasnosti kanala v skupinah po osem.



Ko izberete postavitev Channel Volume, se okno FL Studio Channel Rack postavi na sprednjo stran.



## Fader Mode: Po meri

Ta fader način vam daje svobodo pri izbiri parametrov, ki jih želite nadzorovati, in do devetih hkrati. Uporaba [Komponente Novation](#), lahko urejate sporočila, ki jih pošiljajo drsniki in gumbi faderjev v načinu po meri.



Če želite večino parametrov v programu FL Studio preslikati v faderje ali gumbje na tipki FLkey:

1. Z desno miškino tipko kliknete parameter v FL Studio.
2. Izberite enega od dveh načinov daljinskega upravljanja (razloženo spodaj).
3. Premaknite drsnik, da preslikate parameter v drsnik, ki ste ga premaknili.

Načini daljinskega upravljanja:

- Povezava s krmilnikom - ustvari povezavo med enim primerkom parametra in potom, ne glede na fokus. Ta povezava deluje na celotnem projektu.
- Preglasi globalno povezavo – ustvari povezavo v vseh projektih, razen če je prepíše povezava na projekt. Ker je to odvisno od fokusirane instance, lahko nadzorujete številne parametre z enim lončkom.

## Gumbi za pojemanje

Vrstica gumbov pod faderji lahko nadzoruje stanja Mute/Solo za skladbe ali kanale mešalne mize.

Ko izberete način Fader **Glasnost kanala** gumbi fader Mute ali Solo FL Studio Channels.

Ko izberete Fader Mode **Glasnost mešalnika** gumbi fader Mute ali Solo FL Studio Mixer Tracks.



## Način izklopa zvoka



Ko gumb Solo ne sveti, gumbi Fader delujejo kot gumbi Mute v FL Studio.

- Za izklop/vklop zvoka skladbe/kanala pritisnite gumb za pojemanje.
- Gumbi za pojemanje, dodeljeni aktivnim skladbam, bodo osvetlili barve kanala/skladbe, utišane skladbe pa ne bodo osvetljene.

## Solo način



Če želite vklopiti način Solo, pritisnite gumb Solo, gumb Solo zasveti in gumbi za pojemanje začnejo slabo svetiti.

- Če pritisnete zatemnjeno osvetljen gumb za umirjanje zvoka, ki posname skladbo/kanal (enakovredno CTRL + levi klik gumba za izklop zvoka v FL Studio), gumb za pojemanje zvoka zasveti, da prikaže posnetek/kanal s solo funkcijo.
- Nadaljujte s pritiskanjem neosvetljenih gumbov Fader, da vklopite te skladbe/kanale (enakovredno levi kliku gumbov za izklop zvoka v FL Studio); gumbi faderja svetijo, da prikažejo aktivne skladbe/kanale.
- Če želite znova predvajati posamezno skladbo/kanal, pritisnite gumb Solo, ki mu sledi skladba/kanal, ki ga želite predvajati samostojno.
- Ko je skladba/kanal Soloed, dvakrat tapnite gumb Solo, da vklopite zvok vseh skladb/kanalov v vašem projektu.

V FL Studiu je lahko samo ena skladba hkrati. Ena samostojna skladba je enakovredna vsem drugim skladbam, ki so utišane, utišane skladbe pa lahko vklopite s pritiskom na slabo osvetljene gumbe za pojemanje.



### OPOMBA

Obnašanje dvojnega dotika gumba Solo lahko spremenite tako, da namesto vklopa zvoka vsake skladbe/kanala obnovi stanje Mute/Solo, ki ste ga imeli, preden ste zagnali skladbo/kanal.

Če želite spremeniti to nastavitvev, v FL Studio pojdite na **OPCIJE>Splošne nastavitve>** omogočite nastavitvev **Obnovi prejšnje stanje po solu**.

## Pobiranje lonca

Ko FLkey povežete s FL Studio, ta sledi nastavitvi Pickup (prevzemni način) v nastavitvah FL Studio.

Ko premaknete lonca in še ni pobral vrednosti, se na zaslonu prikaže shranjena vrednost, dokler ga ne premaknete na točko prevzema.

## Kvantiziraj



Ko pritisnete gumb Quantise na FLkey, izvede funkcijo 'hitri začetni časi Quantise' v FL Studio. To kvantificira vse začetne položaje not v piano rollu za trenutno izbrani kanal Channel Rack na trenutno nastavitvev snap piano roll.

## Metronom

Gumb Metronome vklopi/izklopi metronom FL Studio.

## Funkcije za razveljavitev/ponovitev



Lahko pritisnete gumba Undo in Redo na FLkey, da sprožite funkcije razveljavitve in ponovitve FL Studio. Nastavitvev FL Studio »Alternate undo mode« ne vpliva na delovanje teh gumbov.

## Dnevnik rezultatov



Gumb Score Log vam omogoča, da v izbrani vzorec vstavite vse note MIDI, ki jih je FL Studio prejel v zadnjih petih minutah. Če so podatki o opombah že v vzorcu, vas pojavno okno prosi za potrditev prepisa opomb.

Ta gumb je enak kot pri uporabi menija Orodja > možnosti Prenesi dnevnik rezultatov v izbrani vzorec v programu FL Studio.

## Oglejte si izbire stojala za kanale



Držite Shift v katerem koli modu postavitve plošče, medtem ko je FL Studio Channel Rack viden, da vidite trenutno izbiro. To velja za izbiro banke kanalov, nadzor kanala v stojalu in izbiro kanala. Če izberete način lonca mešalnika, se prikaže izbrana banka mešalnika.

## Loop Record

(ob prvem zagonu)

Snemanja v zanki ne morete preklopiti iz FLkeyja, nastavljeno je na ON, ko prvič povežete FLkey s FL Studio. To zagotavlja, da se vaš trenutni vzorec med snemanjem zanka in se ne razteza v nedogled.

Če želite onemogočiti Loop Record, je na levi strani glavne ure FL Studio ikona s tipkovnico in krožnimi puščicami. Če onemogočite Loop Record, ostane onemogočen – tudi če prekinete povezavo in znova povežete FLkey.



Loop Record Off



Loop Record On

## Osredotočanje na Windows FL Studio

Nekatere interakcije s FLkey vplivajo na fokusirano okno v FL Studio. Naslednja dejanja se osredotočijo na Channel Rack:

FLkey 49/61 FLkey 49/61

- Načini ploščic
  - Rack za kanale
  - Sekvencer
- Načini lonca
  - Glasnost kanala
  - Kanal Pan
- Listanje levo ali desno na sekvencerju
- Izbira kanala v kanalu Channel Rack

Naslednja dejanja osredotočajo mešalnik:

- Načini lonca
  - Glasnost mešalnika
  - Mešalnik
- Premikanje mešalnika Volume ali Pan pot
- Bančništvo v mešalniku

Naslednja dejanja usmerijo vtičnik za izbrani kanal:

- Premikanje parametra v načinu Plugin Pot



## Samostojne funkcije

### Navigacijski način - ([...] gumb)

S pritiskom na gumb “...” FLkey vstopi v navigacijski način za brskanje po vzorcih in prednastavitvah. Blazinice zasvetijo, kot je prikazano spodaj. Štiri modre ploščice tvorijo tipkovnico levo, desno, gor in dol, ki posnema smerne tipke računalniške tipkovnice.

Zelena ploščica deluje kot tipka Enter ↵ na tipkovnici vašega računalnika. Modre ploščice delujejo kot smerne tipke na tipkovnici za brskanje po prednastavitvah in vzorcih v FL Studio ali programskem vtičniku. Izvajajo lahko tudi katero koli drugo funkcijo smernih tipk na tipkovnici in gumba za vnos.

Navigacijske tipke so uporabne za premikanje po vzorcih v brskalniku in pritisk na Enter (zelena ploščica), da naložite svoj vzorec v nosilec kanala.



## Način lestvice

V načinu Scale lahko nastavite celotno tipkovnico ali ploščice v načinu inštrumenta, da predvajajo le note v lestvici, ki jo izberete. Pritisnite gumb "Scale", da aktivirate ta način, lučke gumba kažejo, da je način aktiven.

Na zaslonu se prikaže sporočilo za prikaz aktivne lestvice (privzeto c-mol).

Če želite spremeniti lestvico, morate dostopati do nastavitve lestvice. Držite gumb Shift in pritisnite gumb Scale. Gumb Scale utripa, kar pomeni, da ste v nastavitvah lestvice.

Če želite spremeniti osnovno noto, pritisnite ustrezno tipko (vse črne tipke predstavljajo ostre #).

Blazinice spremenijo vrsto lestvice. V načinu nastavitve lestvice izgledajo takole:



Spodnja vrstica ploščic sveti, tako da lahko izberete lestvico, zaslon pa prikaže izbrano lestvico. Od leve proti desni ploščice izberejo naslednje lestvice:

1. Minor
2. Major
3. Dorian
4. Miksolidijsko
5. frigijski
6. harmonični mol
7. mol pentatonika
8. Durska pentatonika.

Za izhod iz načina nastavitve tehtnic pritisnite gumb Scale ali kateri koli funkcijski gumb. Nastavitveni način poteče tudi po desetih sekundah nedejavnosti, pri čemer se tipkovnica vrne v prejšnje stanje.

## Oktavni gumbi

S pritiskom na gumb Octave povečate in zmanjšate oktavo tipkovnice za  $\pm 1$ . Razpoložljive oktave segajo od C0 do G10 v FL Studio (C-2 – G8 z drugo programsko opremo). S pritiskom tipk Octave s tipko Shift premaknete tipkovnico navzgor ali navzdol za en polton.

Ko spremenite oktavo, se na zaslonu za pet sekund prikaže trenutni obseg oktave. Ali je vaša tipkovnica v drugi oktavi, lahko ugotovite, ko sveti gumb Octave +/- . Svetlejši kot je gumb, več oktav ste premaknili.

Če želite ponastaviti oktavo tipkovnice na 0, hkrati pritisnite gumba Octave +/- . Če želite transpozicijo tipkovnice ponastaviti na 0, držite shift in hkrati pritisnite gumba Octave +/- .

Držite tipko Shift in pritisnite Octave +/- , da prestavite tipkovnico navzgor ali navzdol v poltonih. Na zaslonu je prikazana količina transpozicije.

## Fiksni akord

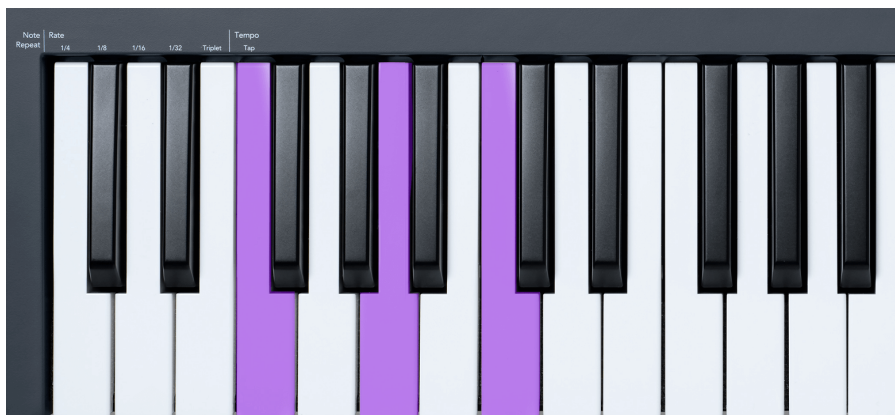
Fixed Chord vam omogoča igranje oblike akorda in njegovo transponiranje s pritiskom na druge tipke. Če želite nastaviti akord, pritisnite in držite gumb Fixed Chord. Medtem ko še vedno držite gumb, pritisnite in spustite tipke, za katere želite, da so v vašem akordu. Akord je zdaj shranjen.

Tipka FLkey nastavi prvo noto, ki jo vnesete v akord, kot "osnovno noto" akorda, tudi če dodate note nižje od prve note.



Pritisnite in držite gumb Fixed Chord pritisnite in spustite C, E in končno G (akord C-dur). Tipka FLkey to shrani kot 'fiksni akord'. Spustite gumb Fixed Chord.

Durski akordi zdaj zvenijo na katero koli tipko, ki jo pritisnete. Zdaj lahko na primer pritisnete F, da slišite akord F-dur (prikazan spodaj), ali Ab, da slišite akord Ab-dur itd.



## Opomba Ponovi

Note Repeat velja za ploščice in vam omogoča igranje not (zlasti udarcev bobnov) pri različnih hitrostih, zaklenjenih na nastavljeni tempo.

Ko je povezan s FL Studio, Note Repeat vedno sledi tempu DAW ne glede na stanje predvajanja. Privzeto je omogočena glavna sinhronizacija (v nastavitvah MIDI FL studia), zaradi česar se Note Repeat sproži tesno na mrežo. Če onemogočite glavno sinhronizacijo, se opomba ponovi, ko pritisnete ploščico.

## Za uporabo opombe Ponovi

Pritisnite gumb Note Repeat, da omogočite Note Repeat na blazincah. FL Studio privzeto pošlje uro MIDI tipki FLkey, tako da se sinhronizira s tem tempom. Držite katero koli ploščico in ponovite z nastavljeno hitrostjo in tempom.

V načinu sekvencerja funkcija ponavljanja note ne vpliva na ploščice. V načinu sekvencerja blazinice dodelijo note sekvencerju.

## Spremenite stopnjo

Če želite spremeniti hitrost, držite gumb Shift (ali dvakrat tapnite, da zaskočite) in pritisnite Ponovi opombo, da vstopite v nastavitve ponavljanja opombe. Pritisnite tipko z oznako 1/4, 1/8, 1/16, 1/32, Triplet. Možnost Triplet nastavi stopnjo na občutek Triplet za trenutno izbrano stopnjo, npr. če je bila stopnja nastavljena na 1/8, omogočanje Triplet nastavi stopnjo na 1/8t.

Ko je funkcija Note Repeat zadržana ali zaskočena, lahko spreminjate Rate tudi med igranjem na ploščice. V nastavitvah ponavljanja opombe gumb utripa, da pokaže, da tipke nadzorujejo hitrost in tempo dotikanja.

## Nastavite tempo

V načinu nastavitve za ponovitev opombe večkrat pritisnite tipko z oznako Tap Tempo, dokler ne nastavite zelenega tempa. Ko je v FL Studio omogočena glavna sinhronizacija (to je privzeto), se na zaslonu izpiše »Tempo External« – tempo z dotikom spreminja tempo DAW. Gumb za ponovitev note bo utripal v tempu, ki ste ga nastavili.

## Spremenite hitrost udarca notnega bobna

S pritiskom na blazinico lahko nadzirate hitrost udarca Note Repeat. Začetna hitrost se nastavi, ko pritisnete tipko. Ko ga držite, lahko povečate pritisk, da povečate hitrost, ali zmanjšate pritisk, da zmanjšate hitrost itd.

Če po začetnem udarcu zmanjšate pritisk, izhod Note Repeat ohrani začetno hitrost konstantno in hitrost spremeni le, če povečate pritisk nad začetno nastavitvev hitrosti.

## Pobiranje lonca

Ko FLkey povežete s FL Studio, ta sledi nastavitvi Pickup (prevzemni način) v nastavitvah FL Studio.

V samostojnem načinu lahko vklopite Pot Pickup v meniju z nastavitvami. Ko je Pot Pickup vklopljen, FLkey shrani različne strani za stanja Pot. Kontrolnik oddaja MIDI le, ko se premakne na položaj shranjenega stanja. To preprečuje nenadne skoke v vrednosti krmiljenja.

Ko premaknete lonca in še ni pobral vrednosti, se na zaslonu prikaže shranjena vrednost, dokler ga ne premaknete na točko prevzema.

## Načini in komponente po meri

Načini po meri vam omogočajo ustvarjanje edinstvenih predlog MIDI za vsako nadzorno območje. Ustvarite lahko predloge in jih pošljete na FLkey iz Novation Components. Za dostop do komponent obiščite [components.novationmusic.com](https://components.novationmusic.com) z uporabo brskalnika, ki podpira Web MIDI (priporočamo Google Chrome, Opera ali Firefox). Druga možnost je, da prenesete samostojno različico komponent s strani računa Novation.

### Načini po meri

Konfigurirate lahko lonce in ploščice FLkey za pošiljanje sporočil po meri z uporabo Novation Components. Te konfiguracije sporočil po meri imenujemo načini po meri. Za dostop do načinov po meri pritisnite Shift in gume na ploščici za način po meri.



### Pot po meri

FLkey ima en Pot Custom Mode. Za dostop do načina po meri držite Shift in pritisnite gumb Pot Mode po meri. Številke CC pot lahko nastavite z uporabo [Komponente](#).

Ne da bi kaj prilagodili, privzeti način po meri že pošilja sporočila. Funkcijo Multilink to Controllers FL Studio lahko uporabite za dodelitev potnikov parametrom v FL Studio.

## Nastavitve FLkey

Če pritisnete gumb Nastavitve, se na zaslonu prikaže meni z nastavitvami. Po seznamu nastavitvev se lahko pomikate z uporabo gumbov Preset ▲▼. Če želite prilagoditi vrednost nastavitvev, uporabite ploščice ali gumba Stran ◀▶. Razpoložljive nastavitve so prikazane spodaj.

| nastavitve                        | Opis   | Razpon vrednosti                    | Privzeto   |
|-----------------------------------|--|-------------------------------------|------------|
| <b>Tipke MIDI kanal</b>           | Nastavi MIDI kanal za tipke  | 1-16                                | 1          |
| <b>Akordi MIDI kanal</b>          | Nastavi kanal MIDI za akord lestvice in uporabniški akord                    | 1-16                                | 2          |
| <b>Bobni MIDI kanal</b>           | Nastavi kanal MIDI za bobnarski način  | 1-16                                | 10         |
| <b>Krivulja hitrosti (ključi)</b> | Izberite krivuljo hitrosti za tipke  | Mehko/Normalno/Trdo/<br>Izklopljeno | normalno   |
| <b>Krivulja hitrosti (padi)</b>   | Izberite krivuljo hitrosti za blazinice                                      | Mehko/Normalno/Trdo/<br>Izklopljeno | normalno   |
| <b>Pad Aftertouch</b>             | Nastavite vrsto Aftertouch   | Izklop/Kanal/Poli                   | Poli       |
| <b>Pad AT Threshold</b>           | Nastavite prag, pri katerem se sproži naknadni dotik                         | Nizko/Normalno/Visoko               | normalno   |
| <b>Pot Pick-Up</b>                | Vklop/izklop pobiranja lonca za samostojni način. To ne vpliva na FL Studio. | Izklop vklop                        | Izključeno |
| <b>MIDI Clock Out</b>             | Vklop/izklop ure MIDI  | Izklop vklop                        | Vklopljeno |
| <b>Svetlost</b>                   | Prilagodite ploščico in svetlost zaslona.                                    | 1-16                                | 9          |
| <b>Vegas način</b>                | Izklopite/vklopite način Vegas   | Izklop vklop                        | Izključeno |

## Vegas način

Če je FLkey nedejaven pet minut, preklopi v način Vegas. V tem načinu se barve pomikajo po ploščicah za nedoločen čas, dokler ne pritisnete ploščice, gumba ali tipke. Za vklop in izklop načina Vegas:

1. Pojdite na stran z nastavitvami.
2. Uporabite Preset ▲▼, da se pomaknete v način Vegas.
3. Pritisnite gumba Page ◀▶ ali prvi dve ploščici, na zaslonu se prikaže Vegas Mode: On/Off.

## Enostaven začetek

Za odstranitev FLkey 37 iz načina Easy Start:

1. Drži 'Oktava +' in 'oktava -' in priključite kabel USB, da FLkey preklopite v način zagonkega nalagalnika. Na zaslonu je prikazan status Easy Start:.
2. Pritisnite gumb Note Repeat', da izklopite Easy Start.
3. Pritisnite gumb Mixer ◀, da naložite FLkey nazaj v glavno vdelano programsko opremo.

## Teže in mere

|         | <b>FLkey 49</b>                                 | <b>FLkey 61</b>                                 |
|---------|---|---|
| Utež    | 3,03 kg (6,68 lbs)                              | 3,43 kg (7,56 lbs)                              |
| Višina  | 62 mm (77 mm/3,03" vključno s pokrovčki gumbov) | 62 mm (77 mm/3,03" vključno s pokrovčki gumbov) |
| Premer  | 789 mm (31,06")                                 | 952 mm (37,48")                                 |
| Globina | 258 mm (10,16")                                 | 258 mm (10,16")                                 |



## Obvestila o novostih

### Odpravljanje težav

Za pomoč pri začetku uporabe FLkey, obiščite:

[novationmusic.com/get-started](https://novationmusic.com/get-started)

Če imate kakršna koli vprašanja ali kadar koli potrebujete pomoč pri svojem FLkey, obiščite naš center za pomoč. Tukaj se lahko obrnete tudi na našo skupino za podporo:

[support.novationmusic.com](https://support.novationmusic.com)

### Blagovne znamke

Blagovna znamka Novation je v lasti Focusrite Audio Engineering Ltd. Vse druge blagovne znamke, izdelki, imena podjetij in vsa druga registrirana imena ali blagovne znamke, omenjene v tem priročniku, so last njihovih lastnikov.

### Zavrnitev odgovornosti

Novation je sprejel vse potrebne ukrepe, da zagotovi, da so tukaj navedene informacije pravilne in popolne. Novation v nobenem primeru ne more prevzeti nobene odgovornosti ali odgovornosti za kakršno koli izgubo ali škodo lastnika opreme, katere koli tretje osebe ali katere koli opreme, ki lahko izhaja iz tega priročnika ali opreme, ki jo opisuje. Informacije v tem dokumentu se lahko kadar koli spremenijo brez opozorila. Specifikacije in videz se lahko razlikujejo od navedenih in ilustriranih.

### Avtorske pravice in pravna obvestila

Novation je registrirana blagovna znamka Focusrite Audio Engineering Limited. FLkey je blagovna znamka podjetja Focusrite Audio Engineering Plc. 2022 © Focusrite Audio Engineering Limited.



#### **ELEKTROSTATIČNA RAZELEKTRITEV (ESD)**

Močna elektrostatična razelektritev (ESD) lahko vpliva na normalno delovanje tega izdelka. Če se to zgodi, ponastavite enoto tako, da odstranite in znova priključite kabel USB. Normalno delovanje bi se moralo vrniti.