

Lietuvių



Naudotojo gidas

FLkey 49 ir 61

FLKEY

Turinys

Įvadas	4
Pagrindiniai bruožai	5
Dėžutės turinys	5
Problemų sprendimas	5
Darbo pradžia	6
FLkey prijungimas prie kompiuterio	6
Lengva pradžia	6
FLkey atnaujinimas	7
FLkey 49/61 Aparatinės įrangos apžvalga	8
Darbas su FL Studio	11
Montavimas	11
Rankinis montavimas	11
Transporto valdikliai	12
Iš anksto nustatyta navigacija	13
Išorės jungtys	14
FLkey MIDI Out prijungimas su išoriniais MIDI instrumentais	14
Sustain Input	14
Puodo režimai	15
Banko režimas: bankininkystė	15
Puodo režimas: papildinys	16
Puodo režimas: maišytuvo tūris	16
Puodo režimas: maišytuvas	16
Puodo režimas: kanalo garsumas	17
Puodo režimas: „Channel Pan“	17
Puodo režimas: pasirinktinis	17
Trinkelių režimai	19
Pad režimas: kanalų stovas	19
Pad režimas: instrumentas	21
Pad režimas: sekvenčinis	22
Mastelio akordo režimas	24
Vartotojo akordo režimas	25
Pasirinktinis padėklo režimas	27
Trinkelės režimas: raštas	28
Fader režimai	30
Banko režimas: bankininkystė	31
Fader režimas: papildinys	31

Fader režimas: Mixer Volume	32
Fader režimas: kanalo garsumas	33
Fader režimas: pasirinktinis	34
Fader mygtukai	35
Puodų paėmimas	37
Kvantizuokite	37
Metronomas	37
Anuluoti / perdaryti funkcijas	37
Rezultatų žurnalas	38
Peržiūrėkite kanalų stovo pasirinkimus	38
Ciklo įrašas	39
Dėmesys FL Studio Windows	40
Atskiros funkcijos	41
Naršymo režimas – ([...] mygtukas)	41
Mastelio režimas	42
Oktavos mygtukai	43
Fiksuotas akordas	43
Pastaba Pakartokite	44
Norėdami naudoti Pastaba Pakartokite	44
Pakeiskite tarifą	44
Nustatykite tempą	45
Pakeiskite natos būgno smūgio greitį	45
Puodų paėmimas	45
Pasirinktiniai režimai ir komponentai	46
Pasirinktiniai režimai	46
Puodo pasirinktinis režimas	46
FLkey nustatymai	47
Vegas režimas	47
Lengva pradžia	48
Svoriai ir matmenys	49
Naujovių pranešimai	50
Problemų sprendimas	50
Prekių ženklai	50
Atsisakymas	50
Autorių teisės ir teisiniai pranešimai	50

Įvadas

„FLkey“ yra „Novation“ MIDI klaviatūrų asortimentas, skirtas muzikai „FL Studio“. Sujungdamas praktinį svarbiausių „FL Studio“ funkcijų valdymą su geriausiais iki šiol mūsų klavišais, „FLkey“ atiduoda gamybą į jūsų rankas ir sujungia jus su jūsų muzika.

Šiame vartotojo vadove rasite visą informaciją, kurios jums reikia norint pradėti dirbti su naujuoju FLkey 37. Pateiksime vadovus, kaip nustatyti įrenginį naudojant FL Studio, scenarijaus funkcijas programoje FL Studio ir kaip išnaudokite visas FLkey 37 atskiras funkcijas. Mes padėsime jums pradėti naudoti FLkey aparatinę įrangą ir kurti muziką kuo greičiau ir paprasčiau.

Išlikite naujovėje ir sutelkite dėmesį į savo muziką naudodami neprilygstamą specialią integraciją su „FL Studio“. Viso dydžio MIDI klaviatūra leidžia visiškai praktiškai valdyti savo muzikos kūrimą. FLkey 37 blokai susiejami su FL Studio žingsnių sekvencija ir greitai sukuria ritmus, o keturi Pad režimai suteikia jūsų ritmams tikrą žmogišką pojūtį. Žaiskite tiesiai į „Channel Rack“ arba „FPC“ ir suaktyvinkite griežinėlius „Slicex“ ir „Fruity Slicer“ arba naudokite „Note Repeat“, kad kiekvieną kartą atliktumėte tobulus ritmus.

FLkey 37 taip pat perkelia FL Studio maišytuvą ir kanalų stovo valdiklius iš ekrano į jūsų rankas. Maišykite, kurkite ir automatizuokite lengvai naudodami aštuonis puodus ir pagrindinius transportavimo mygtukus. Gaukite prieigą prie savo rezultatų žurnalo ir akimirksniu anuluokite, perdarykite, įvertinkite ir suaktyvinkite Metronomą. Naršykite pagal išankstinius nustatymus savo „Image-Line“ papildiniuose, kad greitai pakeistumėte instrumentus ir garsus, nereikalaujant pelės.

Išlaikykite kūrybiškumą naudodamiesi įkvepiančiais muzikiniais įrankiais, pvz., mastelio režimu, kad visada pasiektumėte reikiamą natą. Trys akordų režimai – Fixed, Scale ir User Chord režimas – leidžia vienu pirštu groti įvairius akordus, akimirksniu atrakinant dideles harmonijas ir naujus garsus.

FLkey MIDI klaviatūros taip pat turi daugybę aukštos kokybės instrumentų ir efektų. Įmeskite visą šį turinį į esamus FL Studio projektus ir kurkite muziką taip, kaip norite, kur tik norite.

Pagrindiniai bruožai

- **Speciali integracija su FL Studio:** lengvai kurkite muziką naudodami pagrindinius valdiklius po ranka
- **Maišytuvo, kanalų stovo ir papildinio valdymas:** reguliuokite garsumą ir kepimą, kad gautumėte tobulą mišinį, koreguokite „Image-Line“ papildinius ir įrašykite natūraliai skambančius įvykius naudodami FLkey 49/61 aštuonios sukamosios rankenėlės.
- **Žingsnių sekvencija:** lengvai valdykite „FL Studio“ žingsnių sekvenciją ir programuokite būgnus.
- **„Channel Rack“ grojamumas:** žaiskite tiesiai į kanalų stovą iš FLkey klaviatūros.
- **Prietaiso valdymas:** suaktyvinkite FPC ir Slicex su trinkelėmis, kad sukurtumėte išraiškingesnius ritmus ir melodijas.
- Niekada nepaspauskite klaidingos natos **Mastelio režimas**.
- **Kūrybiškumas su akordų režimais:** Fiksuoto akordo režimas, vartotojo akordo režimas ir skalės akordų režimas leidžia priskirti pasirinktinius akordus, groti akordus iš svarstyklių ir išsaugoti akordų eigą, kad būtų galima greitai sukurti dainą ir lengvai atlikti vieną pirštą.
- Greičiui jautrūs klavišai ir 16 greičiui jautrių RGB trinkelių.
- **Iš anksto nustatytas naršymas:** Raskite savo mėgstamus išankstinius nustatymus iš „Image-Line“ papildinių tiesiai iš FLkey 49/61.
- **Pasirinktiniai režimai:** priskirkite pasirinktinius valdiklius FLkey 49/61 pritaikyti savo muzikos kūrimo darbo eigą.

Dėžutės turinys

- FLkey 49/61
- USB tipo A į B laidas (1,5 metro)
- Saugos instrukcijos

Problemų sprendimas

Jei reikia pagalbos pradėdant darbą FLkey, Prašome aplankyti:

novationmusic.com/get-started

Jei turite kokių nors klausimų arba reikia pagalbos bet kuriuo metu su savo FLkey, apsilankykite mūsų pagalbos centre. Čia taip pat galite susisiekti su mūsų palaikymo komanda:

support.novationmusic.com

Darbo pradžia

FLkey prijungimas prie kompiuterio

FLkey maitinamas iš USB magistralės, jis įsijungia, kai prijungiate jį prie kompiuterio USB kabeliu. Kai prijungiate FLkey prie Mac, jame gali būti rodomas klaviatūros sąrankos asistentas. Taip yra todėl, kad FLkey taip pat veikia kaip kompiuterio klaviatūra, įgalinanti navigacijos funkciją. Galite atsisakyti klaviatūros sąrankos asistento.

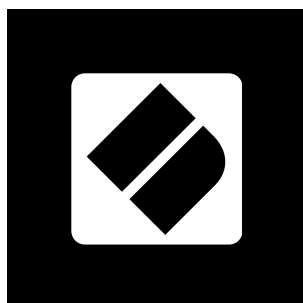


Lengva pradžia

„Easy Start Tool“ pateikia nuoseklų vadovą, kaip nustatyti jūsų FLkey. Šis internetinis įrankis padės jums atlikti savo veiksmus FLkeyregistracijos procesą ir prieigą prie programinės įrangos paketo.

Tiek „Windows“, tiek „Mac“ kompiuteriuose, kai prijungiate savo FLkey kompiuteryje, jis rodomas kaip didelės talpos atminties įrenginys, kaip USB diskas. Atidarykite diską ir dukart spustelėkite 'FLkey – Darbo pradžia.html'. Spustelėkite „Pradėti“, kad atidarytumėte „Easy Start Tool“ savo žiniatinklio naršyklėje.

Atidarę „Easy Start“ įrankį, vadovaukitės instrukcijomis ir nuosekliu vadovu, norėdami įdiegti ir naudoti savo FLkey.



Arba, jei nenorite naudoti Easy Start įrankio, apsilankykite mūsų svetainėje, kad rankiniu būdu užregistruotumėte savo FLkey ir pasiektumėte programinės įrangos paketą.

customer.novationmusic.com/register

FLkey atnaujinimas

„Novation Components“ valdo jūsų FLkey naujinimus. Norėdami patvirtinti, kad turite naujausią programinę-aparatinę įrangą ir atnaujinti FLkey:

1. Eikite į komponentus.novationmusic.com
2. Spustelėkite FLkey
3. Puslapio viršuje spustelėkite skirtuką Atnaujinimai.
4. Vykdykite savo FLkey instrukcijas. Jei jūsų FLkey reikia atnaujinti, komponentai nurodys, kaip tai padaryti.

FLkey 49/61 Aparatinės įrangos apžvalga



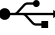
1. LCD ekranas – rodo įrenginio būseną ir parametrų reikšmes bei leidžia naršyti meniu.
2. **Shift & Nustatymai** mygtukai – įgalinkite prieigą prie antrinių poslinkių funkcijų, rodomų tekste priekiniame skydelyje, ir ekrane atidarykite meniu Nustatymai.
3. **Puslapis** ◀ ▶ Mygtukai – jie naršo į kairę ir į dešinę kanalų stove, kad išplėstumėte seką, puslapius tarp bankų FPC ir banką tarp „Slicex“ / „Fruity Slicer“ puslapių. Taip pat galite pakeisti balsavimo puslapį režimu Scale Chord, Transpose User Chord arba Custom režimu ir reguliuoti pad oktavą instrumento režimu.
4. **Fiksuotas akordas** Mygtukas – išsaugo akordą, kad galėtumėte groti bet kurioje klaviatūros vietoje. Laikydami **Fiksuotas akordas** [43] mygtuką, paspauskite ir atleiskite klavišus, kuriuos norite įtraukti į „fiksuotą“ akordą.
5. ... Mygtukas (navigacijos režimas) – paspaudus mygtuką „...“, FL klavišas įjungiamas į naršymo režimą, kad būtų galima naršyti pavyzdžius ir išankstinius nustatymus.
6. **Oktava** - + Mygtukai – perkelia klaviatūrą per dešimt oktavų (nuo C-2 iki C6). Paspaudus abu mygtukus, perkėlimo suma vėl nustatoma į 0. Žr **Oktavos mygtukai** [43].
7. **Pitch Ratas** – sulenkia grojamos natos aukštį.
8. **Moduliavimas Ratas** – galite susieti tai, kad moduliuotumėte programinės įrangos / aparatinės įrangos parametrus.
9. **Pastaba Pakartokite** Mygtukas – leidžia trinkelėmis siųsti nuolatines pastabas įvairiu greičiu, nurodytu naudojant klaviatūros funkciją Shift. Pamatyti **Pastaba Pakartokite** [44].
10. **Pads** – klausymas ir kanalų pasirinkimas Channel Rack režimu. Prietaiso režimu naudokite integracijas su FPC, Slicex ir Fruity Slicer. Seka plaka naudojant sekos režimą. Suaktyvinkite akordus naudodami mastelio ir vartotojo akordų režimus bei pasirinktinius režimus.

11. **Maišytuvas** ◀ ▶ Mygtukai – FL Studio Mixer skiltyje judėkite kairėn ir dešinėn.
12. Faderiai **1-8** ir **Meistras** - Valdykite įvairius parametrus naudodami turimus režimus. 9-asis fader valdo pagrindinį jūsų DAW garsumą (išskyrus HUI).
13. **Kvantizuokite** - Paleidžia [Kvantizuokite \[37\]](#) funkcija „FL Studio“, kad užrašai būtų įtraukti į tinklę.
14. **Metronomas** – Įjungia ir išjungia „FL Studio“ metronomą arba paspaudimų sekimą.
15. **Anuliuoti** - Suaktyvina FL Studio anuliavimo funkciją.
16. **Perdaryti** - Suaktyvina FL Studio „Redo“ funkciją.



17. **Skalė** Mygtukas – įjungia ir išjungia FLkey's [Mastelio režimas \[42\]](#).
18. **Iš anksto nustatytas** ▲ ▼ Mygtukai – naršo per FL Studio vietinius papildinius.
19. Puodai – valdykite iš anksto nustatytų FL Native generatoriaus įskiepių parametrų atvaizdus, valdykite maišytuvo garsumą / lėkštę, kanalų stovo garsumą / lėkštę arba priskirkite savo parametrus naudodami pasirinktinius režimus.
20. **Kanalų stovas** ▲ ▼ Mygtukai – perkelti aukštyr ir žemyn FL Studio kanalų stovą visais režimais, kad pakeistumėte pasirinktą instrumentą (ir instrumentą, kurį groja FLkey).
21. **Fader režimas** mygtukai – valdykite įvairius parametrus, naudodami galimus režimus.
22. **Solo** mygtukas – pakeičia FL Studio „Fader“ mygtukų funkcionalumą.
23. Leisti, sustabdyti, įrašyti – valdo atkūrimą „FL Studio“.
24. **Rezultatų žurnalas** - Užfiksuokite paskutines penkias grojamas MIDI natas minutes „FL Studio“.



25. **Išlaikyti** – 6,35 mm lizdo įvestis sustain pedalams.
26.  - B tipo USB prievadas.
27. **MIDI išvestis** – 5 kontaktų MIDI Din jungtis prijungimui prie [išorinė MIDI aparatūra \[14\]](#).
28. „Kensington“ užrakto prievadas – naudokite suderinamą „Kensington“ užraktą, kad pritvirtintumėte FLraktą prie darbo vietos.

Darbas su FL Studio

Sukūrėme FLkey taip, kad jis sklandžiai veiktų su FL Studio ir siūlo gilų integravimą per galingą gamybos ir našumo valdymą. Taip pat galite pakeisti savo FLkey pagal savo poreikius [Pasirinktiniai režimai \[46\]](#).

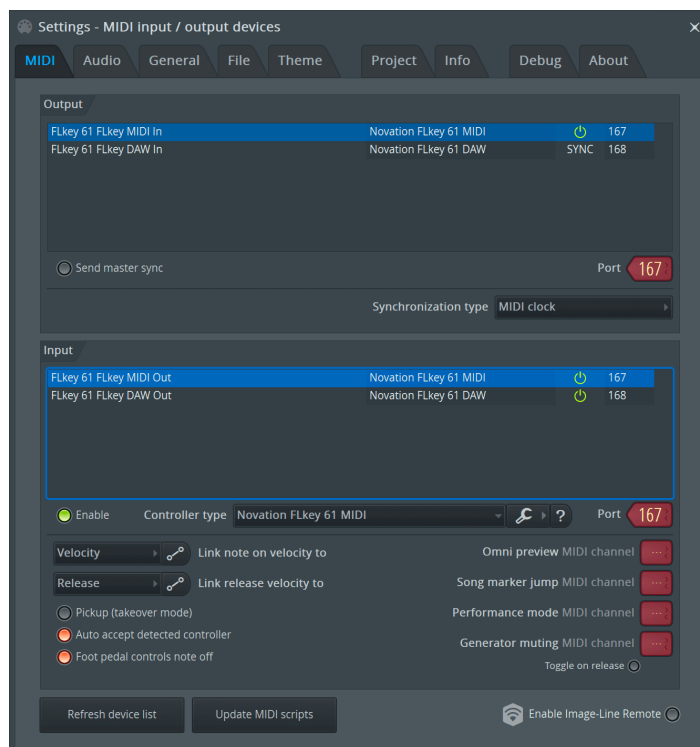
Montavimas

Prieš naudodami FLkey su FL Studio įsitikinkite, kad jūsų FLkey yra atnaujintas. Norėdami tai padaryti, žr. [FLkey atnaujinimas \[7\]](#).

Kad galėtumėte naudoti FLkey, turite turėti FL Studio 20.9.2 arba naujesnę versiją. Prijungę FLkey prie kompiuterio atidarykite FL Studio ir FLkey bus automatiškai aptiktas ir nustatytas FL Studio MIDI nustatymuose.

Rankinis montavimas

MIDI nustatymų lange (Parinktys > Nustatymai > MIDI) įsitikinkite, kad jis nustatytas taip, kaip nurodyta toliau pateiktoje ekrano kopijoje. Norėdami gauti tekstinį vadovą, kaip nustatyti MIDI nustatymus, taip pat galite atlikti veiksmus po ekrano kopijos.



Rankinio diegimo žingsniai:

1. Apatiniame skydelyje „Įvestis“ pasirinkite ir įgalinkite FLkey MIDI ir DAW įvesties prievadus:
 - FLkey MIDI Out
 - FLkey DAW Out (vadinamas MIDIIN2 sistemoje Windows)
2. Spustelėkite kiekvieną įvestį ir naudodami toliau esantį raudoną skirtuką „Port“ nustatykite skirtingus prievadų numerius abiem.
 - Prievado numerius galima nustatyti į bet ką, kas dar nenaudojama (išskyrus 0)
 - Pasirinkite skirtingus prievadų numerius MIDI ir DAW prievadams
3. Pasirinkite kiekvieną įvestį ir priskirkite scenarijus:
 - Spustelėkite MIDI įvestį, spustelėkite išskleidžiamąjį meniu „valdiklio tipas“ ir pasirinkite: „Novation FLkey MIDI“.
 - Spustelėkite DAW įvestį, spustelėkite išskleidžiamąjį meniu „valdiklio tipas“ ir pasirinkite: „Novation FLkey DAW“.
4. Spustelėkite išvesties prievadus viršutiniame skydelyje „Išvestis“ ir nustatykite „Port“ numerius, kad jie atitiktų įvestis.
 - FLkey MIDI In.
 - FLkey DAW In (vadinamas MIDIOUT2 sistemoje Windows).
 - Skriptai, kuriuos nustatėte 3 veiksme, automatiškai susiejami.
5. Pasirinkite DAW išvestį (viršutiniame skydelyje) ir įjunkite „Siųsti pagrindinį sinchronizavimą“.
6. Netoli lango apačios įjunkite parinktį „Paėmimas (perėmimo režimas)“.
7. Apatiniame kairiajame kampe spustelėkite „Atnaujinti įrenginių sąrašą“.

Transporto valdikliai

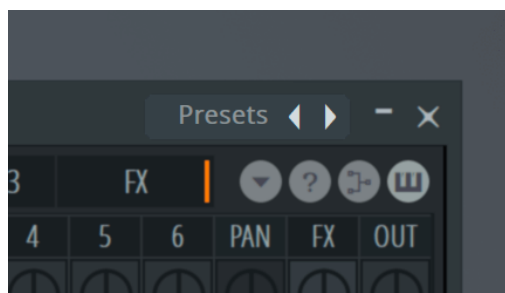
- Mygtukas Play ► veikia taip pat, kaip ir FL Studio mygtukas Play, jis tęsia ir pristabdo atkūrimą.
- Mygtukas Stop ■ sustabdo atkūrimą ir atkuria atkūrimo padėtį.
- Įrašymo mygtukas ● perjungia FL Studio įrašymo būseną.

Iš anksto nustatyta navigacija

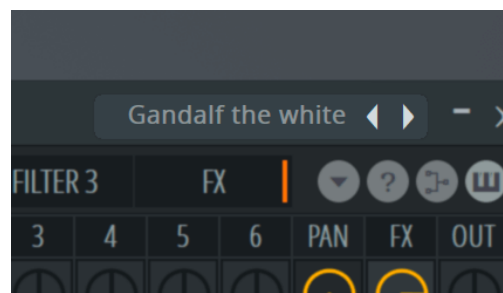
Mygtuku FL galite slinkti per išankstinius nustatymus. Pasirinkite instrumentą arba papildinį ir paspauskite išankstinio nustatymo ▲ arba išankstinio nustatymo ▼ mygtukus, kad pasirinktumėte kitą / ankstesnį nustatymą. Galite naudoti mygtukus / bloknutus, kad patikrintumėte išankstinį nustatymą.



Mygtukai Iš anksto nustatyti ▲ ir Iš anksto nustatyti ▼ veikia taip pat, kaip ir spustelėjus Išankstiniai nustatymai ◀ ▶ „FL Studio“ papildinio GUI:



Numatytasis išankstinis nustatymas



Spustelėjus mygtuką Iš anksto nustatytas ▶



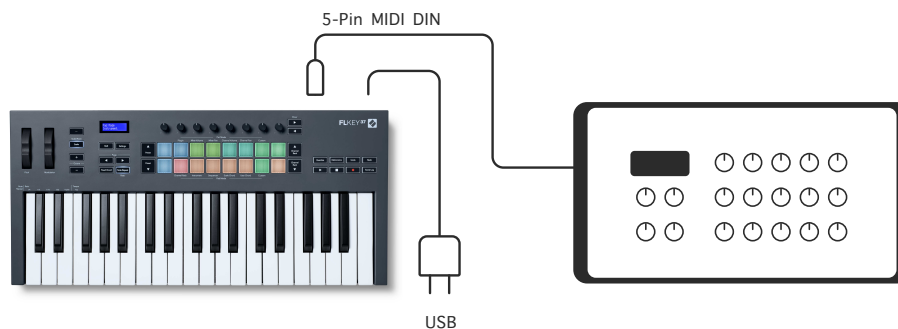
PASTABA

Jei naudojate trečiųjų šalių papildinius, negalėsite naršyti iš anksto nustatytų jų atsargų. Tačiau galite naršyti išankstinius nustatymus, kuriuos išsaugojote ir FL Studio, ir trečiųjų šalių papildiniuose.

Išorės jungtys

FLkey MIDI Out prijungimas su išoriniais MIDI instrumentais

Jei norite naudoti 5 kontaktų DIN lizdą MIDI išėjimui savo FLkey be kompiuterio, galite maitinti įrenginį naudodami standartinį USB maitinimo šaltinį (5 V DC, mažiausiai 500 mA).



Sustain Input

Per TS galite prijungti bet kurį standartinį išlaikymo pedalą. lizdo įvestis. Pagal numatytuosius nustatymus ne visi papildiniai palaiko palaikomo pedalo signalus, todėl gali tekti susieti jį su tinkamu parametru papildinio viduje.

FLkey Sustain įvestis automatiškai nustato pedalo poliškumą. Sustain įvestis nepalaiko sustenuto, minkštųjų ar garsumo pedalų.

Puodo režimai

FLkey turi aštuonis puodus, skirtus valdyti įvairius parametrus FL Studio viduje, priklausomai nuo pot režimo.

Norėdami pasiekti puodo režimus:

1. Laikykite (arba dukart paspauskite, kad užfiksuotumėte) Shift, kad įjungtumėte perjungimo režimą. Pagalvėlės užsidega. Viršutinė trinkelė eilutė rodo puodo režimus. Virš kiekvienos trinkelės esantis tekstas rodo trinkelės banko režimą.
2. Paspauskite klaviatūrą, kad pasirinktumėte puodo režimą, kurį norite naudoti. Žemiau esančioje lentelėje pateikiami FLkey banko režimai.



Kai FL Studio MIDI nustatymuose įjungiate „Pickup (perėmimo režimą)“, „pot“ turi pasiekti pradinę vertę, kad pakeitimai būtų taikomi parametrui, prijungtam prie dabartinio „pot“.

Puodo režimas	Naudokite
Prijunkite	Papildinio režimas valdo aštuonis parametrus, priklausomai nuo įskiepio. Ekrane laikinai rodomas parametro pavadinimas kartu su nauja reikšme.
Maišytuvo tūris	Maišytuvo garsumo režimas susieja maišytuvo faderius aštuonių bankuose su puodais.
Maišytuvus	Režimas „Mixer Pan“ susieja „Mixer Pan“ puodus, esančius aštuoniuose bankuose, su puodais.
Kanalo garsumas	Režimas „Channel Volume“ susieja kanalo tūrio langelius po aštuonias su puodais.
Kanalas Pan	Kanalų panoramavimo režimas susieja kanalų slinkimo puodus aštuoniuose bankuose su puodais.
Pasirinktinis	Galite priskirti aštuonis puodus priskirtiems parametrams

Banko režimas: bankininkystė

Kai naudojate „Mixer“ arba „Channel“ nustatymų „pot“ režimus, galite keisti maišytuvo takelius ar kanalus. Naudojant kanalo stovo padėklo režimo naršymo bankus aštuoniose grupėse, kad puodai sutaptų su apatine trinkelė eile; visais kitais bloko režimais bankininkystė vienu metu perkelia vieną takelį arba kanalą.

- Mixer Volume ir Mixer Pan puodo režimuose paspauskite ◀ arba ▶ mygtukus po etikete „Mixer“, kad pasirinktumėte ankstesnį / kitą takelį. Raudonas pasirinkimas FL Studio rodo, kurį banką valdo bankai.

- Kanalų garsumo arba kanalų panoramavimo režimuose paspauskite kanalų laikiklį ▼ arba kanalų stovą ▲, kad pasirinktumėte ankstesnį / kitą takelį (-ius). Raudonas pasirinkimas FL Studio rodo, kurį banką valdo bankai.

Puodo režimas: papildinys

Įskiepio režimu galite naudoti FLkey stulpelius, kad galėtumėte valdyti aštuonis jūsų pasirinkto papildinio parametrus. Dauguma vietinių FL Studio įskiepių palaiko FLkey pot režimą.



PASTABA

Parametrai, kuriuos FLkey susieja su FL Studio papildiniais, yra fiksuoti iš anksto nustatyti atvaizdai. Trečiųjų šalių įskiepiams galite naudoti pasirinktinį puodo režimą, kad sukurtumėte savo atvaizdus.

Puodo režimas: maišytuvo tūris

Maišytuvo garsumo režimu aštuoni FLkey puodai susiejami su maišytuvo faderiais FL Studio. Galite valdyti maišytuvo takelio garsumą aštuonių grupių grupėmis.



Puodo režimas: maišytuvas

Maišytuvo keptuvės režimu aštuoni FLkey puodai susiejami su keptuvės valdikliais FL Studio maišytuve. Galite valdyti maišytuvo takelio slinkimą aštuoniose grupėse.



Puodo režimas: kanalo garsumas

Kanalo garsumo režimu aštuoni FLkey puodai susiejami su kanalo garsumo valdikliu aštuoniuose grupėse.



Puodo režimas: „Channel Pan“.

Kanalų panoramavimo režimu aštuoni FLkey puodai susieja su kanalo panoraminiu valdikliu aštuonių grupių grupėmis.



Puodo režimas: pasirinktinis

Šis puodo režimas suteikia laisvę pasirinkti bet kokius parametrus, kuriuos norite valdyti, ir iki aštuonių vienu metu. Naudodami Novation Components galite redaguoti pranešimus, kuriuos siunčia „pots“ ir „Fader“ mygtukai pasirinktiniu režimu

<http://components.novationmusic.com>.



Norėdami susieti daugumą „FL Studio“ parametrų su FL klavišo „Pots“:

1. Dešiniuoju pelės mygtuku spustelėkite parametą FL Studio.
2. Pasirinkite vieną iš dviejų nuotolinio valdymo režimų (paaiškinta toliau).
3. Perkelkite puodą, kad susietumėte parametą su perkeltu puodu.

Nuotolinio valdymo režimai:

- Nuoroda į valdiklį – sukuria ryšį tarp vieno parametro egzemplioriaus ir puodo, neatsižvelgiant į fokusavimą. Ši nuoroda veikia visame projekte.
- Nepaisyti visuotinės nuorodos – sukuriamą nuoroda visuose projektuose, nebent tai būtų perrašyta „projekto nuoroda“. Kadangi tai priklauso nuo sufokusuoto egzemplioriaus, vienu banku galite valdyti daug parametrų.

Trinkelių režimai

„FLkey“ turi 16 trinkelių, skirtų valdyti įvairius „FL Studio“ elementus, priklausomai nuo trinkelės režimo.

Norėdami pasiekti trinkelių režimus:

1. Laikykite (arba dukart paspauskite, kad užfiksuotumėte) Shift, kad įjungtumėte perjungimo režimą. Pagalvėlės užsidega. Apatinė trinkelių eilutė rodo trinkelių režimus. Tekstas po kiekvienu bloknotu rodo bloknoto režimą.
2. Paspauskite klaviatūrą, kad pasirinktumėte norimą naudoti bloknoto režimą. Žemiau esančioje lentelėje išvardyti FLkey klaviatūros režimai.



Režimas	Naudokite
Šablonas	Galite pridėti arba pasirinkti naujus raštus „FL Studio“ naudodami „FLkey“ bloknotus.
Kanalo stovas	„Channel Rack“ režimas leidžia atlikti klausymą ir pasirinkti kanalą.
Instrumentas	Galite valdyti pasirinktą instrumentą; FPC, Slicex ir Fruity Slicer turi specialius išdėstymus.
Sekvencinis	Sequencer režimu galite kurti ir redaguoti veiksmus. Taip pat galite redaguoti visą grafiko rengyklę.
Skalės akordas	Galite groti iš anksto nustatytus akordus naudodami nustatytą šakninį klavišą ir skalę.
Vartotojo akordas	Galite įrašyti ir atkurti iki 16 akordų.
Pasirinktinis	Galite priskirti šešiolika trinkelių priskirtiems parametrams.

Pad režimas: kanalų stovas

„Channel Rack“ bloknoto režimas leidžia vienu metu leisti iki 16 „Channel Rack“ kanalų. Kiekvienas blokas reiškia vieną kanalą, kurį galite suaktyvinti naudodami C5 užrašą. Pagalvėlės apšviečia kanalo spalvą, kurią priskirate kanalui.

Kai paspausite klaviatūrą, FL Studio pasirenka kanalą ir įjungia garsą. Tada skydelis užsidega baltai, kad būtų rodomas pasirinktas kanalas, o kanalo pavadinimas akimirksniu bus rodomas ekrane. Vienu metu galite pasirinkti vieną kanalą iš aparatinės įrangos. FL klavišas rodomas, kai FL Studio nepasirinkote kanalo.

Trinkelių išdėstymas yra iš kairės į dešinę, iš apačios į viršų dviem aštuoniomis eilėmis. Apatinėje eilutėje esantys kanalai sutampa su kanalų stovo panoraminio / garsumo dėklo išdėstymu.



Pad režimas: Channel Rack Banking

Galite naudoti Channel Rack ▼ arba Channel Rack ▲, kad pasirinktumėte ankstesnę / kitą aštuonių grupę. „Channel Rack“ mygtukai šviečia baltai, kai galima bankuoti ta kryptimi. Bankininkystė neturi įtakos pasirinktam kanalui.

Galite laikyti nuspaudę kanalų stovo ▼ arba kanalų stovo ▲ mygtukus, kad automatiškai slinktumėte kanalų lentynoje.

Pad režimas: kanalų stovo grupės

„Channel Rack“ padėklo išdėstymas atitinka „Channel Rack“ grupes. Kai „FL Studio“ perjungiate „Channel Rack“ grupes naudodami išskleidžiamąjį meniu „Channel Rack“ lango viršuje, trinkelių tinklelis atnaujinamas, kad būtų rodomas naujas pasirinktos grupės bankas.

Pad režimas: instrumentas

Galite valdyti „Channel Rack“ papildinius naudodami FLkey prietaiso režimu. Norėdami įjungti instrumento režimą, laikykite nuspaužę „Shift“ ir paspauskite aparatūros mygtuką virš „Instrumentas“. MIDI natų duomenis galite įvesti per padelius, pritaikydami specialius instrumentų išdėstymus:

- FPC trinkelės
- Slicex
- Vaisių pjaustyklė
- Numatytasis instrumento išdėstymas

Pagal numatytuosius nustatymus prietaisų skydelio režimas rodo chromatinę klaviatūrą ant trinkelių (parodyta toliau). Kai instrumento režimu įjungtas skalės režimas, MIDI duomenys, siunčiami iš trinkelių, susieja aštuonias pasirinktos skalės natas per dvi oktavas.

Išankstinio nustatymo ▲ arba išankstinio nustatymo ▼ mygtukai leidžia slinkti per instrumento išankstinius nustatymus.



FPC

Prietaiso režimu, kai prie kanalų stovo takelio pridedate FPC papildinį, galite valdyti FPC būgno trinkeles iš FLkey. Kai pasirenkate kanalą su FPC papildiniu:

- Kairiausi 4 x 2 trinkelės valdo apatinę FPC trinkelių pusę.
- Dešinieji 4 x 2 trinkelės valdo viršutinę FPC trinkelių pusę.

FPC yra ypatingas tuo: kadangi trinkelės yra skirtingų spalvų, FLkey trinkelės gerbia šias spalvas, o ne kanalo spalvą.

Slicex

Prietaiso režimu, kai prie „Channel Rack“ pridedate „Slicex“ papildinį, galite atkurti skilteles naudodami „FLkey“ kilimėlius.

Galite paspausti puslapį kairėje arba dešinėje, kad pereitumėte prie kitų 16 skilčių ir suaktyvinkite jas FLkey trinkelėmis.

Vaisių pjaustyklė

Pasirinkę kanalų stovo kanalą naudodami šį papildinį, galite atkurti skilteles naudodami FLklavišų klaviatūras, kai esate instrumento režimu.

Galite paspausti puslapį kairėje arba dešinėje, kad patektumėte į kitas 16 skilčių, kad galėtumėte jas suaktyvinti FL klavišų klaviatūromis.

Numatytasis instrumentas

Šis išdėstymas galimas kanalų stovo takeliui su bet koku kitu papildiniu be pasirinktinio palaikymo arba iš viso be papildinio.

Pagal numatytuosius nustatymus trinkelės rodo chromatinės klaviatūros išdėstymą su nata C5 (MIDI nota 84) apatiniame kairiajame skydelyje. Tai galite pakeisti naudodami FLkey skalės režimą.

Paspaudus puslapio kairįjį mygtuką, oktava sumažinama, o puslapio dešinėje - padidinama. Ryškesnis apatinis dešinysis / viršutinis kairysis bloknotas visada yra šakninė nata (C pagal numatytuosius nustatymus). Kai įjungtas mastelio režimas, trinkelės išdėstymas atitinka pasirinktą mastelį, pradedant nuo šaknies pastabos apatiniame kairiajame skydelyje.

Pad režimas: sekvencinis

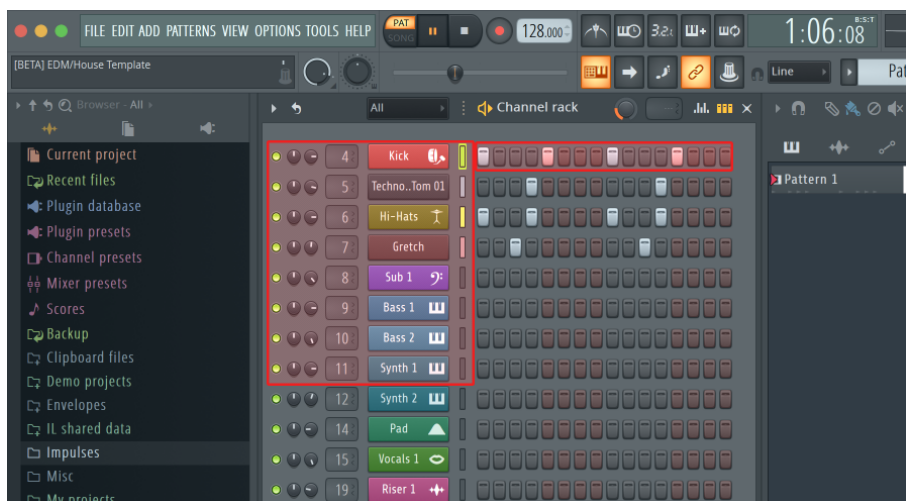
Sequencer režimu jūs valdote sekvencinį tinklę FL Studio kanalų stovė. Galite įdėti ir keisti žingsnius pasirinkto instrumento ir modelio viduje. Norėdami naudoti sekos nustatymo režimą, laikykite nuspaudę (arba du kartus paspauskite, kad užfiksuotumėte) Shift + Sequencer. Viršutinėje trinkelėse eilutėje rodomi 1–8 žingsniai, o apatinėje – 9–16 žingsniai.

Sekvencijos režimu trinkelėse rodomi pasirinkto kanalų stovo takelio žingsniai, aktyvūs žingsniai rodomi ryškia takelio spalva, o neaktyvūs žingsniai – silpna takelio spalva. Galite perjungti žingsnius paspausdami trinkeles.

Norėdami slinkti per instrumentus, paspauskite kanalų stovą ▲ ir kanalų stovą ▼. Trinkelės atnaujinamos, kad atitiktų jūsų valdomo kanalo sekos spalvą.

Toliau pateiktoje FL Studio grafinėje ir ekrano kopijoje matote, kad kanale „Kick“ yra keturi aktyvūs žingsniai ir keturi šviečiantys FLkey trinkelėlių blokeliai.





Kol groja transporto priemonė, šiuo metu leidžiamas veiksmas (6 veiksmas) šviečia ryškiai baltai. Kai pristabdote sekvencerį, grojimo žingsnio bloknotas lieka baltas, bet nerodomas, kai sustabdote transportavimą.

Naudokite puslapio ◀ ir ▶ mygtukus po etikete „Puslapis“, kad perkeltumėte pasirinkimą į ankstesnę / kitą 16 žingsnių grupę. Raudonas langelis trumpai paryškina veiksmus, kuriuos pasirinkote „FL Studio“ kanalų stovė.

„Channel Rack Graph“ redaktorius

Norėdami redaguoti žingsnių parametrus sekos režimu, galite naudoti taškus nuo vieno iki aštuonių. Jie susiejami su aštuoniais grafiko rengyklės parametrais iš kairės į dešinę (daugiau informacijos rasite toliau pateiktoje lentelėje). Sequencer režime potai pagal nutylėjimą yra paskutinis pasirinktas pot režimas; norėdami įjungti grafikų rengyklę, turite palaikyti žingsnį (-ius), kurį (-ius) norite pakeisti. Toliau pateikiami kanalų stovo grafiko rengyklės režimai.

Kai redaguojate parametrus, grafiko rengyklė rodoma „FL Studio“. Kai pakeičiate veiksmo pastabos reikšmę, grafiko rengyklės langas rodomas po jūsų nustatytos pastabos reikšmės.

Užraktas Redaguoti

Užrakto redagavimas leidžia redaguoti vieną arba kelių žingsnių vertes. Norėdami įjungti fiksavimo redagavimo režimą, palaikykite žingsnį ilgiau nei 1 sekundę. Trinkelės šviečia grafiko rengyklės parametrų spalva. Tai reiškia, kad galite atleisti žingsnius prieš nustatydami jų parametrus puodo judesiu.

Paspauskite bet kurį veiksmą, kad pridėtumėte arba pašalintumėte jį iš užfiksuotų žingsnių pasirinkimo. Bet koks parametro pakeitimas turi įtakos visiems pasirinktiems žingsniams.

Norėdami išeiti iš užrakto redagavimo režimo, paspauskite pulsuojantį kanalų stovo ▼ mygtuką.

Greitas redagavimas

Laikykite žingsnį ir per sekundę perkeltite puodą, kad įjungtumėte greitojo redagavimo režimą. Norėdami valdyti parametrus grafiko rengyklėje, paspauskite ir palaikykite žingsnio klaviatūrą ir perkeltite vieną iš aštuonių puodų. Parametrų pakeitimai turi įtakos bet kuriam veiksmui, atliekamam greitojo redagavimo režimu.

Kai perkeliate puodą, FL Studio pasirodo grafiko rengyklė ir išnyksta, kai atleidžiate žingsnį.

Norėdami išeiti iš greitojo redagavimo režimo, atleiskite visus sulaikytus veiksmus.

Norėdami redaguoti veiksmus naudodami daugiau parametrų, laikykite žingsnį ant trinkelių ir pasukite puodą.

Puodas / Rankenėlė	Grafiko funkcija
1 puodas	Pastaba Pitch
2 puodas	Greitis
3 puodas	Išleidimo greitis
4 puodas	Puikus pikis
5 puodas	Panorinimas
6 puodas	Mod. X
7 puodas	Mod. Y
8 puodas	Shift

Mastelio akordo režimas

Scale Chord Mode suteikia jums iš anksto nustatytų akordų bankus. Norėdami pasiekti šiuos bankus, laikykite nuspaudę „Shift“ mygtuką ir paspauskite „Scale Chord“ (5-oji klaviatūra). Kiekvienoje trinkelių eilutėje yra akordų bankas. Pagal numatytuosius nustatymus šakninis raktas yra C minor. Norėdami tai pakeisti, žr [Mastelio režimas \[42\]](#).



Kiekvienos eilutės pirmoji ir paskutinė trinkelės šviečia ryškiau nei vidurinės pagalvėlės, kad būtų parodyta šaknies stygos padėtis. Norėdami naršyti tarp akordų puslapių, naudokite naršymo mygtukus Puslapis ◀ ▶. Šį režimą sudaro trys puslapiai su iš anksto nustatytais akordais: triados, 7-osios, 9-osios ir 6/9-osios.

Matoma ekrane	
Puslapis 1	Viršutinė: triados (šviesiai mėlyna)
(Parodyta aukščiau)	Apačia: 7-osios (tamsiai mėlyna)
2 puslapis	Viršutinė: 7-oji (tamsiai mėlyna)
	Apačia: 9-osios (violetinė)
3 puslapis	Viršutinė: 9-oji (violetinė)
(Nurodyta apačioje)	Apačia: 6/9 s (rožinė)



Kai paspausite pagalvėlę, ji užsidega žaliai ir atleidus grįžta į pradinę spalvą. Norėdami pakeisti akordo oktavą, laikykite nuspaudę Shift ir paspauskite Puslapio ◀ ▶ mygtukus, kurie suteikia priegą prie diapazono nuo -3 iki +3 oktavos.

Paspauskite Shift + Scale, kad pasirinktumėte skalę su rausvai apšviestomis trinkelėmis ir šakniniu klavišu su bet kuria klaviatūros nata, kuri keičia iš anksto nustatytos akordo skalę ir šakninį klavišą.

Vartotojo akordo režimas

Vartotojo akordų režimu galite priskirti iki šešių natų akordų kiekvienai trinkelei. FLkey išsaugo šiuos akordus savo vidinėje atmintyje ir yra pasiekiamas tarp maitinimo ciklų. Išjungus ir vėl įjungus FLkey bus pasiekiamos visos jūsų atliktos užduotys.

Laikykite nuspaudę mygtuką „Shift“, kad įeitumėte į vartotojo akordo režimą, ir paspauskite „User Chord“ klaviatūrą (6-oji klaviatūra).

Norėdami priskirti akordą klaviatūrai: paspauskite ir palaikykite klaviatūros natas, kurias norite priskirti. Kiekvienam bloknoutui galite priskirti iki šešių natų, naudodami atskirus klavišų paspaudimus; nereikia laikyti visų natų iš karto, jei bloknoutas laikomas.

Kai priskiriate akordą, trinkelė užsidega mėlynai. Kai paspausite, jis groja akordą ir užsidega žaliai. Jei trinkelė nepriskirta stygai, trinkelė nedega. Žemiau esančiose keturiose rožinės spalvos pagalvėlės rodomos pagalvėlės su priskirtais akordais.



Norėdami ištrinti akordo priskyrimą iš trinkelės, laikykite nuspaudę mygtuką Iš anksto nustatytas ▼, trinkelės su priskirtais akordais pasidarys raudonos. Paspauskite raudoną trinkelę, kad ištrintumėte priskirtą akordą. Ištrinus trinkelė nebedega.



Puslapio ◀ ▶ mygtukai perkelia akordų banką pustonių nuo -12 iki +12, FLkey ekrane rodomi visi jūsų atlikti pakeitimai.



Pasirinktinis padėklo režimas

Šis trinkelių režimas suteikia laisvę pasirinkti bet kokius parametrus, kuriuos norite valdyti. Naudojant [Novation komponentai](#), galite redaguoti žinutes, kurias puodai siunčia pasirinktiniu režimu.

Trinkelės režimas: raštas

Galite pridėti arba pasirinkti naujus raštus „FL Studio“ naudodami „FLkey“ bloknodus.

Norėdami įjungti šablono režimą, paspauskite ir palaikykite Shift ir paspauskite mygtuką "...".



Pagalvėlės apšviestos atitinkamomis FL Studio raštų spalvomis. Pasirinktas raštas ant trinkelių užsidegs baltai.





Paspaudus blokną, kurio indeksas yra toks pat kaip esamas raštas, pasirenkamas šis raštas, todėl galite jį redaguoti, pavyzdžiui, naudodami [Sekvencinio blokno režimas](#) [22].

Paspaudus blokną, su kuriuo dar nėra susieto rašto, šis raštas pridedamas ir jis paruoštas redaguoti.

Norėdami klonuoti šabloną, pasirinkite norimą klonuoti šabloną, palaikykite **Shift** ir paspauskite Klonuoti šabloną (iš anksto nustatytas ▼ mygtukas)



PASTABA

Kaip ir pridedant šablonus programoje FL Studio, visi tušti raštai išnyksta, jei jų neredaguojate prieš pasirinkdami kitą šabloną.

Norėdami pakeisti rodomų šablonų pasirinkimą, naudokite kanalų stovo aukštyn/žemyn mygtukus dešinėje. Paspaudus aukštyn/žemyn ekranas perkeliamas į aštuonių raštų bankus.

Šablonų grupės

FL Studio galite grupuoti šablonus. Kai sugrupuojate šablonų rinkinį, FL Studio leidžia filtruoti šablonus pagal šias grupes. Jūsų FLkey klaviatūros vadovausis FL Studio filtrais, rodydami tik filtruotus FL klavišų kilimėlių šablonus.

Fader režimai

FLkey turi devynis faderius, skirtus valdyti įvairius FL Studio elementus, priklausomai nuo fader režimo.

Pagal numatytuosius nustatymus pasirinktas Mixer Volume. Norėdami pasiekti skirtingus fader režimus:

1. Laikykite nuspaudę Shift mygtuką.
2. Paspauskite atitinkamą fader režimo mygtuką.



Šiame pavyzdyje **Fader režimas: Prijungti** yra pasirinktas taip **Puodo režimas: Prijungti** šviečia geltonai, kad parodytų, kad negalite pasirinkti abiejų vienu metu.

Režimas	Naudokite
Maišytuvo tūris	Maišytuvo garsumo režimas susieja maišytuvo faderius aštuonių bankuose su faderiais. Devintasis faderis valdo pagrindinį „FL Studio“ takelį.
Kanalo garsumas	Kanalo garsumo režimas susieja kanalo garsumo langelius aštuoniose bankuose su faderiais. Devintasis faderis valdo pagrindinį „FL Studio“ takelį.
Prijunkite	Papildinio režimas valdo aštuonis parametrus, priklausomai nuo įskiepio. Ekrane laikinai rodomas parametro pavadinimas kartu su nauja reikšme. Devintasis fader ir fader mygtukai neveikia įskiepio režimu.
Pasirinktinis	Galite priskirti aštuonis faderius priskirtiems parametrus



PASTABA

Negalite vienu metu priskirti režimo ir potams, ir faderiams. Jei režimas jau susietas su puodais, laikydami nuspaudę klavišą „Shift“ mygtukas „Fader“ bus rodomas geltonai, o paspaudus „Fader“ mygtuką, esant tokiai būsenai, keitikliai nebus priskirti tam režimui.

Banko režimas: bankininkystė

Kai naudojate „Mixer“ arba „Channel“ nustatymų „pot“ režimus, galite keisti maišytuvo takelius ar kanalus. Naudojant kanalo stovo padėklo režimo naršymo bankus aštuoniose grupėse, kad puodai sutaptų su apatine trinkelėjų eile; visais kitais bloko režimais bankininkystė vienu metu perkelia vieną takelį arba kanalą.

- Mixer Volume ir Mixer Pan puodo režimuose paspauskite ◀ arba ▶ mygtukus po etikete „Mixer“, kad pasirinktumėte ankstesnį / kitą takelį. Raudonas pasirinkimas FL Studio rodo, kurį banką valdo bankai.
- Kanalų garsumo arba kanalų panoramavimo režimuose paspauskite kanalų laikiklį ▼ arba kanalų stovą ▲, kad pasirinktumėte ankstesnį / kitą takelį (-ius). Raudonas pasirinkimas FL Studio rodo, kurį banką valdo bankai.

Fader režimas: papildinys

Įskiepio režimu galite naudoti FLkey faders, kad galėtumėte valdyti aštuonis jūsų pasirinkto papildinio parametrus. Dauguma vietinių FL Studio papildinių palaiko FLkey fader režimą.



Kai perkeliate fader jūsų FLkey 49/61 ekrane laikinai rodomas papildinio parametro pavadinimas ir nauja reikšmė.



PASTABA

Parametrai, kuriuos FLkey susieja su FL Studio papildiniais, yra fiksuoti iš anksto nustatyti atvaizdai. Trečiųjų šalių papildiniams galite naudoti tinkintą fader režimą, kad sukurtumėte savo atvaizdus.

Fader režimas: Mixer Volume

Maišytuvo garsumo režimu FLkey faderiai susiejami su maišytuvo faderiais FL Studio. Galite valdyti maišytuvo takelio garsumą dabartiniame banke aštuoniomis grupėmis su faderiais 1-8.



Kai pasirenkate Mixer Volume išdėstymą, FL Studio maišytuvo langas pakyla į priekį.



Fader režimas: kanalo garsumas

Kanalo garsumo režimu aštuoni FLkey faderiai susiejami su kanalo garsumo valdikliu aštuoniose grupėse.



Kai pasirenkate kanalo garsumo išdėstymą, FL Studio kanalų stovo langas yra iškeltas į priekį.



Fader režimas: pasirinktinis

Šis fader režimas suteikia jums laisvę pasirinkti bet kokius parametrus, kuriuos norite valdyti, ir vienu metu iki devynių. Naudojant [Novation komponentai](#), galite redaguoti pranešimus, kuriuos siunčia faderiai ir fader mygtukai pasirinktiniu režimu.



Norėdami susieti daugumą FL Studio parametrų su faderiais arba FL klavišo mygtukais:

1. Dešiniuoju pelės mygtuku spustelėkite parametą FL Studio.
2. Pasirinkite vieną iš dviejų nuotolinio valdymo režimų (paaiškinta toliau).
3. Perkelkite fader, kad susietumėte parametą su perkeltu fader.

Nuotolinio valdymo režimai:

- Nuoroda į valdiklį – sukuria ryšį tarp vieno parametro egzemplioriaus ir puodo, neatsižvelgiant į fokusavimą. Ši nuoroda veikia visame projekte.
- Nepaisyti visuotinės nuorodos – sukuriamas nuoroda visuose projektuose, nebent tai būtų perrašyta „projekto nuoroda“. Kadangi tai priklauso nuo sufokusuoto egzemplioriaus, vienu banku galite valdyti daug parametrų.

Fader mygtukai

Mygtukų eilutė po faderiais gali valdyti mikserio takelių arba kanalų nutildymo / solo būsenas.

Kai pasirenkate Fader režimą **Kanalo garsumas** išjungimo mygtukai Nutildyti arba Solo FL Studio Channels.

Kai pasirenkate fader režimą **Maišytuvo tūris** fader mygtukai Nutildyti arba Solo FL Studio Mixer Tracks.



Nutildymo režimas



Kai mygtukas „Solo“ nedega, „Fader“ mygtukai veikia kaip „FL Studio“ nutildymo mygtukai.

- Norėdami nutildyti / įjungti takelį / kanalą, paspauskite fader mygtuką.
- Aktyviems takeliams priskirti fader mygtukai apšvies kanalo / takelio spalvas, o nutildyti takeliai bus apšviesti.

Solo režimas



Norėdami įjungti solo režimą, paspauskite mygtuką Solo, mygtukas Solo užsidegs, o fader mygtukai pradės šviesti silpnai.

- Paspaudus blausiai apšviestą fader mygtuką Vieni, kurie seka/kanalą (atitinka CTRL + nutildymo mygtuko spustelėjimas kairiuoju pelės mygtuku FL Studio), ryškinimo mygtukas užsidega ir rodo soloed takelį/kanalą.
- Toliau spauskite neapšviestus „Fader“ mygtukus, kad įjungtumėte tuos takelius / kanalus (atitinka „FL Studio“ nutildymo mygtukų spustelėjimą kairiuoju pelės mygtuku); šviečia fader mygtukai, rodantys aktyvius takelius/kanalus.
- Jei norite dar kartą paleisti vieną takelį / kanalą, paspauskite mygtuką Solo, o tada – takelį / kanalą, kurį norite paleisti solo.
- Kai takelis / kanalas yra solo, dukart bakstelėkite mygtuką Solo, kad įjungtumėte visų projekto takelių / kanalų garsą.

„FL Studio“ vienu metu galima atlikti tik vieną takelį. Vienas solo takelis prilygsta visiems kitiems nutildomiems takeliams, o nutildytus takelius galite įjungti paspausdami silpnai apšviestus fader mygtukus.



PASTABA

Galite pakeisti dukart palietus mygtuką Solo, kad užuot įjungus kiekvieno takelio / kanalo nutildymą, būtų atkurtos nutildymo / solo būsenos, kurios buvo prieš paleidžiant takelį / kanalą.

Norėdami pakeisti šį nustatymą, „FL Studio“ eikite į [GALIMYBĖS>Bendrieji nustatymai>ijungti nustatymą **Atkurti ankstesnę būseną po solo**.

Puodų paėmimas

Kai prijungiate FLkey prie FL Studio, jis vadovaujasi Pickup (perėmimo režimu) nustatymu FL Studio nustatymuose.

Kai perkeliate puodą ir jis dar nepasirinko vertės, ekrane rodoma išsaugota vertė, kol neperkeliate jo į paėmimo tašką.

Kvantizuokite



Kai paspausite FLkey mygtuką Quantise, FL Studio atlieka greito kvantavimo pradžios laikų funkciją. Taip visos natos pradinės pozicijos fortepijono ritinyje, šiuo metu pasirinktame kanalų stovo kanale, nustatomos pagal dabartinį fortepijono ritinio fiksavimo nustatymą.

Metronomas

Metronomo mygtukas įjungia / išjungia FL Studio metronomą.

Anuliuoti / perdaryti funkcijas



Galite paspausti FLkey mygtukus Anuliuoti ir Perdaryti, kad suaktyvintumėte FL Studio anuliovimo ir atkūrimo funkcijas. FL Studio nustatymas „Alternatyvus anuliovimo režimas“ neturi įtakos šių mygtukų veikimui.

Rezultatų žurnalas



Balų žurnalo mygtukas leidžia į pasirinktą šabloną įterpti visas MIDI natas, kurias FL Studio gavo per pastarąsias penkias minutes. Jei užrašų duomenys jau yra šablone, iššokantis langas prašo patvirtinti, kad užrašai būtų perrašyti.

Šis mygtukas yra toks pat, kaip naudojant FL Studio parinktį [rankiai > Išvesti balų žurnalą į pasirinktą šabloną.

Peržiūrėkite kanalų stovo pasirinkimus



Jei norite pamatyti dabartinį pasirinkimą, laikykite nuspaudę klavišą „Shift“ bet kuriame klaviatūros išdėstymo režime, kol matomas „FL Studio Channel Rack“. Tai taikoma kanalų banko pasirinkimui, kanalų stovo valdymui ir kanalų pasirinkimui. Jei pasirinksite maišytuvo režimą, bus rodomas pasirinktas maišytuvo bankas.

Ciklo įrašas

(pirmojo paleidimo metu)

Negalite perjungti Ciklo įrašymo iš FLkey, jis nustatomas į ON, kai pirmą kartą prijungiate FLkey prie FL Studio. Tai užtikrina, kad įrašymo metu esamas raštas kinta, o ne tęsiasi be galo.

Norėdami išjungti Loop Record, FL Studio pagrindinio laikrodžio kairėje yra piktograma su klaviatūra ir apskritomis rodyklėmis. Jei išjungsitė Loop Record, jis liks išjungtas, net jei atjungsitė ir vėl prijungsitė FLkey.



Ciklo įrašymas išjungtas



Ciklo įrašymas įjungtas

Dėmesys FL Studio Windows

Kai kurios sąveikos su FLkey paveikia fokusuotą langą FL Studio. Kanalų stovą sufokusuoja šie veiksmai:

FLkey 49/61 FLkey 49/61

- Trinkelių režimai
 - Kanalo stovas
 - Sekvencinis
- Puodo režimai
 - Kanalo garsumas
 - Kanalo panorama
- Puslapis į kairę arba į dešinę Sequencer
- Kanalo pasirinkimas kanalų stove

Maišytuvą sutelkia šie veiksmai:

- Puodo režimai
 - Maišytuvo tūris
 - Maišytuvas
- Maišytuvo tūrio arba keptuvės puodo perkėlimas
- Bankavimas maišytuve

Šie veiksmai sutelkia pasirinkto kanalo papildinį:

- Parametro perkėlimas įskiepio režimu

Atskiros funkcijos

Naršymo režimas – ([...] mygtukas)

Paspaudus mygtuką „...“, FLkey įjungiamas naršymo režimas, skirtas naršyti pavyzdžius ir išankstinius nustatymus. Pagalvėlės užsidega, kaip parodyta žemiau. Keturios mėlynos klaviatūros sudaro kairę, dešinę, aukštyn ir žemyn klaviatūrą, kuri atkartoja kompiuterio klaviatūros žymeklio klavišus.

Žalia klaviatūra veikia kaip Enter ↵ klavišas jūsų kompiuterio klaviatūroje. Mėlynos trinkelės veikia kaip klaviatūros žymeklio klavišai, leidžiantys naršyti išankstinius nustatymus ir pavyzdžius „FL Studio“ arba programinės įrangos papildinyje. Jie taip pat gali atlikti bet kurią kitą klaviatūros žymeklio klavišų ir įvesties mygtuko funkciją.

Naršymo mygtukai naudingi naršant pavyzdžius naršyklėje ir paspaudus Enter (žalia klaviatūra), kad pavyzdį įkeltumėte į kanalų stovą.



Mastelio režimas

Skalės režimu galite nustatyti, kad visa klaviatūra arba instrumento režimo trinkelės grotų tik jūsų pasirinktos skalės natas. Norėdami įjungti šį režimą, paspauskite mygtuką „Skalė“, mygtukų lemputės rodo, kad režimas aktyvus.

Ekrane rodomas pranešimas, rodantis aktyvią skalę (C-moll pagal numatytuosius nustatymus).

Norėdami pakeisti mastelį, turite pasiekti skalės nustatymus. Laikykite nuspaudę Shift mygtuką ir paspauskite skalės mygtuką. Mygtukas Scale mirksi, parodydamas, kad esate mastelio nustatymuose.

Norėdami pakeisti pagrindinę natą, paspauskite atitinkamą klavišą (visi juodi klavišai žymi aštrius #). Pagalvėlės keičia skalės tipą. Mastelio nustatymo režimu jie atrodo taip:



Apatinė trinkelė užsidega, todėl galite pasirinkti skalę, o ekrane rodoma pasirinkta skalė. Iš kairės į dešinę pagalvėlės pasirinkite šias svarstyklas:

1. Nepilnametis
2. majoras
3. Dorianas
4. Miksolidinis
5. frigų
6. Harmoninis minoras
7. Mažoji penkiatonika
8. Majoras Pentatonikas.

Norėdami išeiti iš svarstyklių nustatymo režimo, paspauskite skalės mygtuką arba bet kurį funkcijos mygtuką. Nustatymų režimas taip pat baigiasi po dešimties sekundžių neveiklumo, o klaviatūra grįžta į ankstesnę būseną.

Oktavos mygtukai

Paspaudus oktavos mygtukus, klaviatūros oktava padidinama ir sumažinama ± 1 . Galimos oktavos svyruoja nuo C0 iki G10 programoje FL Studio (C-2 – G8 su kita programine įranga). „Shift“ paspaudus „Octave“ mygtukus, klaviatūra perkeliama aukštyn arba žemyn vienu pustoniu.

Pakeitus oktavą, ekrane penkioms sekundėms rodomas esamas oktavos diapazonas. Galite suprasti, ar jūsų klaviatūra yra kitos oktavos režimu, kai užsidega mygtukas Octave +/- . Kuo ryškesnis mygtukas, tuo daugiau oktavų perkėlėte.

Norėdami iš naujo nustatyti klaviatūros oktavą į 0, vienu metu paspauskite mygtukus Octave +/-.

Norėdami iš naujo nustatyti klaviatūros perkėlimą į 0, laikykite nuspaudę Shift ir vienu metu paspauskite mygtukus Octave +/-.

Laikykite nuspaudę klavišą Shift ir paspauskite oktavą +/-, norėdami perkelti klaviatūrą aukštyn arba žemyn pustoniu. Ekrane rodomas perkėlimo kiekis.

Fiksuotas akordas

Fiksuotas akordas leidžia groti akordo formą ir perkelti ją paspausdami kitus klavišus. Norėdami nustatyti akordą, paspauskite ir palaikykite mygtuką Fiksuotas akordas. Vis dar laikydami mygtuką paspauskite ir atleiskite klavišus, kuriuos norite įtraukti į akordą. Akordas dabar išsaugotas.

FLkey nustato pirmąją natą, kurią įvedėte į akordą kaip akordo „šakninę natą“, net jei pridodate natų, žemesnių nei pirmoji nata.



Paspauskite ir palaikykite fiksuoto akordo mygtuką, paspauskite ir atleiskite C, E ir galiausiai G (C-dur akordas). FLkey išsaugo tai kaip „fiksuotą akordą“. Atleiskite mygtuką Fiksuotas akordas.

Pagrindiniai akordai dabar skamba bet kuriuo klavišu, kurį paspausite. Pavyzdžiui, dabar galite paspausti F, kad išgirstumėte F-dur akordą (parodyta toliau), arba Ab, kad išgirstumėte Ab-dur akordą ir pan.



Pastaba Pakartokite

Pastaba Pakartojimas taikomas trinkelėmis ir leidžia groti natas (ypač būgnų hitus) įvairiais dažniais, užrakintas pagal nustatytą tempą.

Prijungus prie FL Studio, Note Repeat visada seka DAW tempą, nepaisant atkūrimo būsenos. Pagal numatytuosius nustatymus pagrindinis sinchronizavimas (FL studijos MIDI nustatymuose) yra įjungtas, todėl Pastaba Pakartojimas suveikia glaudžiai tinkleliu. Jei išjungsite pagrindinį sinchronizavimą, Pastaba Kartojimas prasidės paspaudus klaviatūrą.

Norėdami naudoti Pastaba Pakartokite

Paspauskite pastabos kartojimo mygtuką, kad įjungtumėte pastabų kartojimą ant trinkelių. FL Studio pagal numatytuosius nustatymus siunčia MIDI laikrodį į FL klavišą, todėl jis sinchronizuojasi su šiuo tempu. Laikykite bet kurį padą ir jie kartojasi nustatyto greičiu ir tempu.

Sequencer režimu pastabos kartojimo funkcija neturi įtakos trinkelėmis. Sequencer režimu trinkelės priskiria natas sekventoriui.

Pakeiskite tarifą

Norėdami pakeisti dažnį, laikykite nuspaudę mygtuką „Shift“ (arba dukart palieskite, kad užfiksuotumėte) ir paspauskite „Note Repeat“, kad patektumėte į pastabų kartojimo nustatymus. Paspauskite klavišą, pažymėtą 1/4, 1/8, 1/16, 1/32, Tripletas. Pasirinkus Triplet parinktį, šiuo metu pasirinktam greičiui nustatomas trigubo pojūtis, pvz., jei norma buvo nustatyta į 1/8, įjungus Triplet, norma nustatoma į 1/8 t.

Laikydami arba užrakinę užrašų kartojimą, galite keisti dažnį ir žaisdami padais. Pastabos kartojimo nustatymuose mygtukų pulsavimas, rodantis, kad klavišai valdo greitį ir bakstelėjimo tempą.

Nustatykite tempą

Pastabos kartojimo nustatymų režimu pakartotinai paspauskite klavišą, pažymėtą Tap Tempo, kol nustatysite norimą tempą. Kai „FL Studio“ įjungtas pagrindinis sinchronizavimas (tai yra pagal numatytuosius nustatymus), ekrane rašoma „Tempo External“ – bakstelėjimo tempas keičia DAW tempą. Pastabos kartojimo mygtukas mirksės jūsų nustatytu tempu.

Pakeiskite natos būgno smūgio greitį

Galite naudoti trinkelės spaudimą, kad valdytumėte pastabos kartojimo smūgio greitį. Pradinis greitis nustatomas paspaudus padą. Laikydami jį galite padidinti slėgį, kad padidintumėte greitį, arba sumažinti slėgį, kad sumažintumėte greitį ir pan.

Jei sumažinsite slėgį po pradinio smūgio, pastabos kartojimo išvestis išsaugo pradinį greitį pastovų ir keičia greitį tik tuo atveju, jei padidinate slėgį virš pradinio greičio nustatymo.

Puodų paėmimas

Kai prijungiate FLkey prie FL Studio, jis vadovaujasi Pickup (perėmimo režimu) nustatymu FL Studio nustatymuose.

Atskiru režimu galite įjungti Puodų paėmimą iš nustatymų meniu. Kai „Pot Pickup“ įjungtas, „FLkey“ išsaugo įvairius puslapius, skirtus „Pot“ būsenoms. Valdiklis išveda MIDI tik tada, kai pereina į išsaugotos būsenos padėtį. Taip išvengiama staigių valdiklio vertės šuoliu.

Kai perkeliate puodą ir jis dar nepasirinko vertės, ekrane rodoma išsaugota vertė, kol neperkeliate jo į paėmimo tašką.

Pasirinktiniai režimai ir komponentai

Pasirinktiniai režimai leidžia sukurti unikalius MIDI šablonus kiekvienai valdymo sričiai. Galite kurti šablonus ir siųsti juos į FLkey iš Novation Components. Norėdami pasiekti komponentus, apsilankykite komponentai.novationmusic.com naudojant žiniatinklio MIDI naršyklę (rekomenduojame Google Chrome, Opera arba Firefox). Arba atsisiųskite atskirą komponentų versiją iš savo Novation paskyros puslapio.

Pasirinktiniai režimai

Galite sukonfigūruoti FLkey puodus ir kilimėlius, kad galėtumėte siųsti pasirinktinius pranešimus naudodami Novation Components. Šias pasirinktines pranešimų konfigūracijas vadiname pasirinktiniais režimais. Norėdami pasiekti pasirinktinius režimus, paspauskite „Shift“ ir „Custom Mode Pad“ mygtukus.



Puodo pasirinktinis režimas

FLkey turi vieną „Pot Custom Mode“ režimą. Norėdami pasiekti pasirinktinį režimą, laikykite nuspaužę „Shift“ ir paspauskite „Pot Mode Custom“ mygtuką. Galite nustatyti banko CC numerius naudodami Komponentai.

Nieko nepritaikius, numatytasis pasirinktinis puodo režimas jau siunčia pranešimus. Galite naudoti „FL Studio“ funkciją „Multilink to Controllers“, kad priskirtumėte puodus prie „FL Studio“ parametrų.

FLkey nustatymai

Paspaudus mygtuką Nustatymai ekrane rodomas nustatymų meniu. Galite slinkti nustatymų sąrašą naudodami išankstinių nustatymų ▲ ▼ mygtukus. Norėdami sureguliuoti nustatymų reikšmę, naudokite trinkeles arba mygtukus Page ◀ ▶. Galimi nustatymai pateikti žemiau.

Nustatymai	apibūdinimas	Vertės diapazonas	Numatytas
Klavišai MIDI kanalas	Nustato klavišų MIDI kanalą	1-16	1
Akordai MIDI kanalas	Nustato mastelio ir vartotojo akordo MIDI kanalą	1-16	2
Būgnai MIDI kanalas	Nustato MIDI kanalą būgno režimui	1-16	10
Greičio kreivė (klavišai)	Pasirinkite klavišų greičio kreivę	Minkštas / Normalus / Kietas / Išjungtas	Normalus
Greičio kreivė (trinkelės)	Pasirinkite trinkelių greičio kreivę	Minkštas / Normalus / Kietas / Išjungtas	Normalus
Pad Aftertouch	Nustatykite Aftertouch tipą	Išjungtas/Kanalas/Poly	Poly
Pad AT slenkstis	Nustatykite slenkstį, per kurį įsijungia polietis	Žemas / Normalus / Aukštas	Normalus
Puodų paėmimas	Ijunkite / išjunkite puodo paėmimą autonomiam režimui. Tai neturi įtakos FL Studio.	Išjungti įjungti	Išjungta
MIDI laikrodis	Ijunkite / išjunkite MIDI laikrodį	Išjungti įjungti	Ijungta
Ryškumas	Sureguliuokite padėklo ir ekrano ryškumą.	1-16	9
Vegas režimas	Išjunkite / įjunkite Vegaso režimą	Išjungti įjungti	Išjungta

Vegas režimas

Jei FL klavišas neveikia penkias minutes, jis persijungia į Vegaso režimą. Šiuo režimu spalvos slenka pagalvėlėmis neribotą laiką, kol paspausite kilimėlį, mygtuką arba klavišą. Norėdami įjungti ir išjungti Vegaso režimą:

1. Eikite į nustatymų puslapį.
2. Norėdami pereiti į Vegaso režimą, naudokite išankstinius nustatymus ▲ ▼.
3. Paspauskite Puslapio ◀ ▶ mygtukus arba pirmuosius du blokelius, ekrane bus rodomas Vegas režimas: įjungta/išjungta.

Lengva pradžia

Norėdami pašalinti FLkey 37 iš lengvo paleidimo režimo:

1. Laikykite '**Oktava +**' ir '**oktava -**' mygtukus ir prijunkite USB kabelį, kad įjungtumėte FLkey įkrovos įkrovos režimą. Ekrane rodoma Easy Start: būseną.
2. Paspauskite pastabos kartojimo mygtuką, kad išjungtumėte lengvą paleidimą.
3. Paspauskite maišytuvo mygtuką ◀, kad įkeltumėte FLkey atgal į pagrindinę programinę-
aparatinę įrangą.

Svoriai ir matmenys

	FLkey 49	FLkey 61
Svoris	3,03 kg (6,68 svaro)	3,43 kg (7,56 svaro)
Aukštis	62 mm (77 mm / 3,03 colio, įskaitant rankenėlių dangtelius)	62 mm (77 mm / 3,03 colio, įskaitant rankenėlių dangtelius)
Plotis	789 mm (31,06 colio)	952 mm (37,48 colio)
Gylis	258 mm (10,16 col.)	258 mm (10,16 col.)

Naujovių pranešimai

Problemų sprendimas

Jei reikia pagalbos pradėdamas darbą FLkey, Prašome aplankyti:

novationmusic.com/get-started

Jei turite kokių nors klausimų arba reikia pagalbos bet kuriuo metu su savo FLkey, apsilankykite mūsų pagalbos centre. Čia taip pat galite susisiekti su mūsų palaikymo komanda:

support.novationmusic.com

Prekių ženklai

„Novation“ prekės ženklas priklauso „Focusrite Audio Engineering Ltd.“. Visi kiti prekių ženklai, produktai, įmonių pavadinimai ir bet kurie kiti registruoti pavadinimai ar prekių ženklai, paminėti šiame vadove, priklauso atitinkamiems jų savininkams.

Atsisakymas

„Novation“ ėmėsi visų veiksmų, siekdama užtikrinti, kad čia pateikta informacija būtų teisinga ir išsami. „Novation“ jokia būdu negali prisiimti jokios atsakomybės už bet kokius įrangos savininko, trečiosios šalies ar bet kokios įrangos praradimą ar žalą, kuri gali atsirasti dėl šio vadovo ar jame aprašytos įrangos. Šiame dokumente pateikta informacija gali būti pakeista bet kuriuo metu be įspėjimo. Specifikacijos ir išvaizda gali skirtis nuo išvardytų ir iliustruotų.

Autorių teisės ir teisiniai pranešimai

Novation yra registruotasis Focusrite Audio Engineering Limited prekės ženklas. FLkey yra Focusrite Audio Engineering Plc prekės ženklas. 2022 © Focusrite Audio Engineering Limited.



ELEKTROSTATINĖ IŠKROVA (ESD)

Stipri elektrostatinė iškraiva (ESD) gali turėti įtakos normaliam šio gaminio veikimui. Jei taip atsitiks, iš naujo nustatykite įrenginį išimdami ir vėl prijungdami USB kabelį. Įprastas veikimas turėtų grįžti.